

NEW !

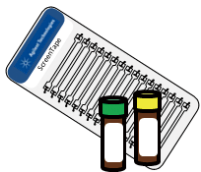
Cell-free DNA ScreenTape Assay

全自動電気泳動システム

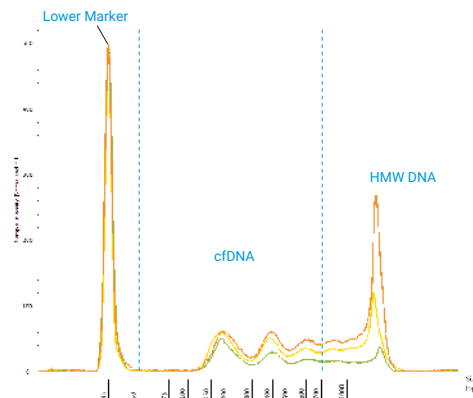
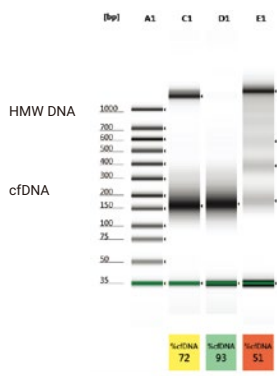
Agilent 4150/4200 TapeStation システム



近年注目を集める Cell-free DNA の品質管理が
Agilent TapeStation システムで対応可能に！



- cfDNA の割合 (%cfDNA; 50 – 700 bp) を自動計算！
- 高分子量 DNA (HMW DNA) の混入も検出可能！
- 50 – 800 bp のサイジングと定量が可能！



Analytical Specification	Cell-free DNA
分析分子量範囲	50 – 800 bp
感度 *1	20 pg/μL
サイズ決定再現性 *2	10% CV
サイズ決定真度 *2,3	± 15%
定量再現性	15% CV
定量真度	± 20%
定量範囲	100 – 4,000 pg/μL
%cfDNA 推奨濃度範囲 *4	100 - 5,000 pg/μL
使用可能緩衝液濃度	25 mM NaCl, 25 mM KCl, 3 mM EDTA 0.1% NaN ₃ , 5mM phosphate buffer 10% ethanol, 10% 2-propanol
分析時間	16 samples < 25 minutes 96 samples < 150 minutes
サンプル数 / 1 Tape	16
サンプル必要量	2 μL

*1 Signal-to-noise >3 (single peak)

*2 Determine using the Cell-free DNA Ladder as sample

*3 Sizing Accuracy for analysis with electronic ladder: ± 20%

*4 %cfDNA – サンプル内の 50 – 700 bp の割合

(左) cfDNA サンプルのゲルイメージ。各サンプルの cfDNA の割合 (%cfDNA) が
イメージの下に表示

(右) エレクトロフェログラム

型番	品名	
5067-5630	Cell-free DNA ScreenTape	最大 112 サンプル分
5067-5631	Cell-free DNA 試薬キット	最大 112 サンプル分

*ソフトウェア ver 3.2 以上が必要です。2200 TapeStation ではご使用いただけません。

Cell-free DNA kit 発売記念

全自動電気泳動システム Agilent 4150/4200 TapeStation システム

デモンストレーションキャンペーン



期間

2020年2月3日(月)～4月30日(木) お申込み分まで
弊社営業または販売店、下記お問い合わせ窓口まで
お問い合わせください。

お申込み方法

※デモ機貸出期間は1週間程度とさせていただきます。
※日本国内に限らせていただき、分解改造等を行わないでください。
※混雑時は日程のご希望に添えないことがあります。

* Kitの詳細はお問い合わせください

Cell-free DNA kit 発売記念として全国どこでも無償でデモンストレーションを行います。
解析サンプル数に応じて選べる2タイプ。

この機会に是非お試しください!



最大 16 検体

省スペースタイプ

Agilent 4150 TapeStation システム



最大 96 検体

ハイスループットタイプ

Agilent 4200 TapeStation システム

サンプルの
ロード、
電気泳動、
データ解析を
全自動で!

Agilent TapeStation システム用アプリケーションキット



- **Cell-free DNA Kit** **NEW**
Cell-free DNA の品質管理に。
- **Genomic DNA Kit**
ゲノム DNA の分解度の指標 **DIN (DNA Integrity Number)** が計算されます。
次世代シーケンス、CGH、PCR のスタートサンプル QC に。
- **High Sensitivity D5000 / D5000**
- **High Sensitivity D1000 / D1000 Kit**
次世代シーケンスのライブラリ QC、PCR 産物の確認に。



- **High Sensitivity RNA Kit**
- **RNA Kit**
Total RNA の分解度の指標 **RIN[®] (RNA Integrity Number equivalent)** が計算されます。
遺伝子発現アレイ、qRT-PCR、RNA-Seq のサンプル QC に。

[お問い合わせ窓口]

アジレント・テクノロジー株式会社
本社 / 〒192-8510 東京都八王子市高倉町 9-1
●カスタムコンタクトセンター ☎0120-477-111
mail: email_japan@agilent.com

※仕様は予告なく変更する場合があります。
※本資料掲載の製品はすべて研究用です。
その他の用途にご利用いただくことはできません。

<http://www.agilent.com/chem/genomics/jp>

© Agilent Technologies, Inc. 2020

本書の一部または全部を書面による事前の許可なしに複製、
改変、翻訳することは、著作権法で認められている場合を除き、
法律で禁止されています。

Printed in Japan, Jan. 16, 2020

5994-1640JAJP



Trusted Answers