

ラボの運用効率と 結果の信頼性を向上

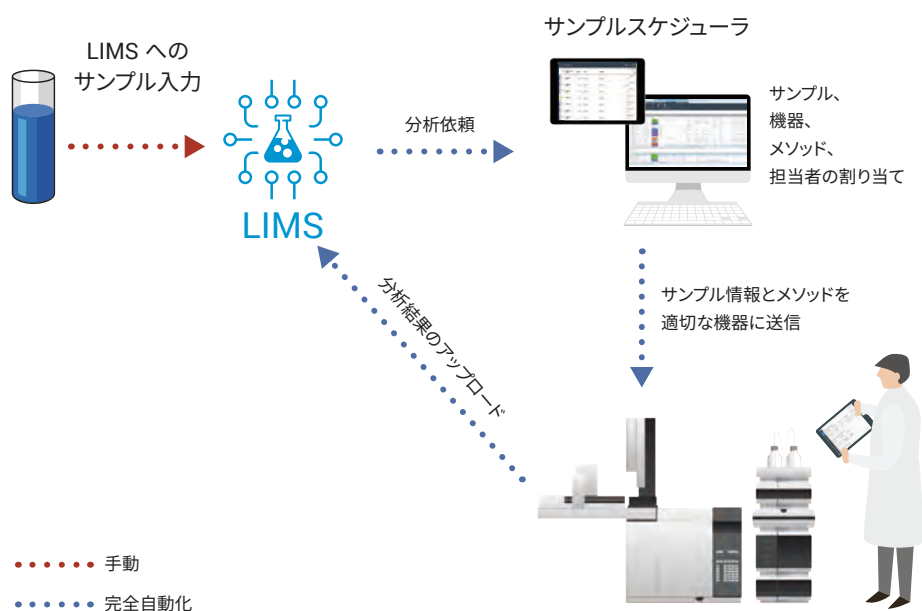
OpenLab サンプルスケジューラ

OpenLab サンプルスケジューラは、ラボ全体の運用をサポートする使いやすいアプリケーションです。LIMS に統合することにより、エラーが起こりがちな時間のかかる一般的な作業を自動化できます。

- サンプルワークリストの割り当てとスケジューリングの自動化により、迅速かつ確実な運用を実現
- 転記ミスをなくし、LIMS で管理される結果の信頼性を確保
- LIMS にそのまま自動アップロードできる確認不要で信頼性の高い結果を生成
- オプションの Review & Submit 機能を使用したスーパーバイザレビューにより結果の品質を向上
- ラボ内で OpenLab CDS と OpenLab EZChrom の両方を使用することで運用を最適化

Agilent
OpenLab

サンプル情報が LIMS に入力されると、LIMS により分析依頼が作成され、サンプルスケジューラに送信されます。サンプルスケジューラは特定の技術者と機器および適切なメソッドにサンプルを割り当てます。サンプル情報とメソッドが適切な機器に送信されます。分析者はサンプルスケジューラで割り当てを確認し、サンプルをセットして分析を開始します。結果は、LIMS に自動的に入力することも、管理者による確認後に LIMS に送信することもできます。



OpenLab サンプルスケジューラは、非効率でエラーの起こりやすい作業を自動化し、適切なサンプルが適切な機器で適切なメソッドにより分析される環境を実現します。ラボを管理する立場にある上級スタッフは、デスクトップやモバイルデバイスからラボ全体の運用状況を把握できます。分析者は、その日にやるべき作業を一目で確認でき、面倒で冗長なデータ入力作業にわずらわされることもありません。

ラボ管理者および分析者にもたらされるメリット

- どこからでもラボの運用を最適化
 - ラボ全体の分析待ちサンプルの確認とすべての機器の状態の調査が、モバイルデバイスやデスクトップから可能です。
 - 優先度の高いサンプルを待機状態の機器にスケジュールすることにより、分析時間を最大限に短縮できます。
 - わかりやすい視覚的な通知により、機器の問題をすばやく突き止めて解決できます。
 - 初めてのオペレータや技術者でもすぐに使いこなせます。
- 品質の向上
 - 手作業でのデータ入力ミスによるエラーを排除します。
 - 結果の入力を自動化することにより、LIMS で結果が正しいサンプルに確実に割り当てられます。
 - オプションの Review & Submit 機能により、LIMS に転送される結果の品質がさらに高まります。

オペレータおよび技術者にもたらされるメリット

- 各自に割り当てられた作業を一目で確認できます。
- デスクトップやモバイルデバイスからシンプルなインターフェースでサンプルを管理、送信できます。
- 機器の近くでモバイルデバイスから機器およびサンプルトレイの割り当てを確認し、同じモバイルデバイスで分析を開始できます。
- わかりやすい視覚的な通知により、エラーをすばやく突き止めて解決できます。
- 時間ベースのスケジューリングにより、ルーチン分析の開始と調整を簡単に整理できます。

ホームページ

www.agilent.com/chem/jp

カスタムコンタクトセンタ

0120-477-111

email_japan@agilent.com

本製品は一般的な実験用途での使用を想定しており、医薬品医療機器等法に基づく登録を行っておりません。本文書に記載の情報、説明、製品仕様等は予告なしに変更されることがあります。

アジレント・テクノロジー株式会社
 © Agilent Technologies, Inc. 2019
 Printed in Japan, May 29, 2019
 5991-8028JAJP

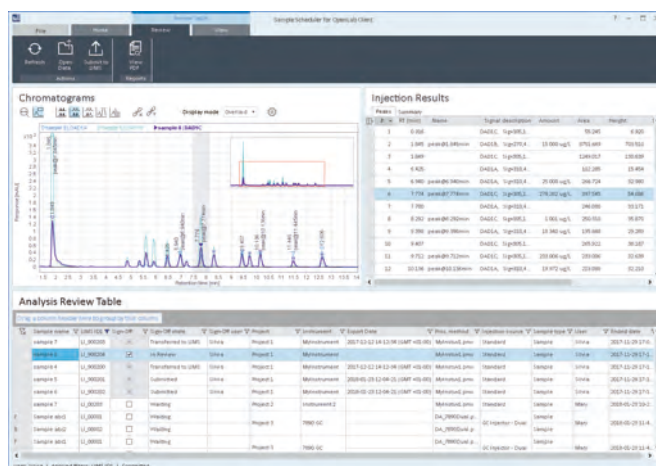


図2. 完了した分析の結果を確認し、問題がなければ LIMS に送信します。または、必要に応じて OpenLab データ解析セッションを開始し、インタラクティブな操作で処理ミスを解決することができます (デスクトップ PC でのみ使用可能)。

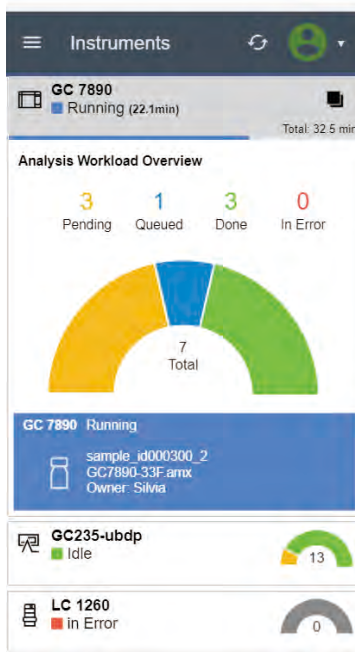


図3. モバイルデバイスから、機器の状態や各自に割り当てられているサンプル数を確認できます。機器タイトルをクリックすると、分析中のサンプル名、取り込みメソッド、分析を担当しているユーザーなどの詳細情報が表示されます。