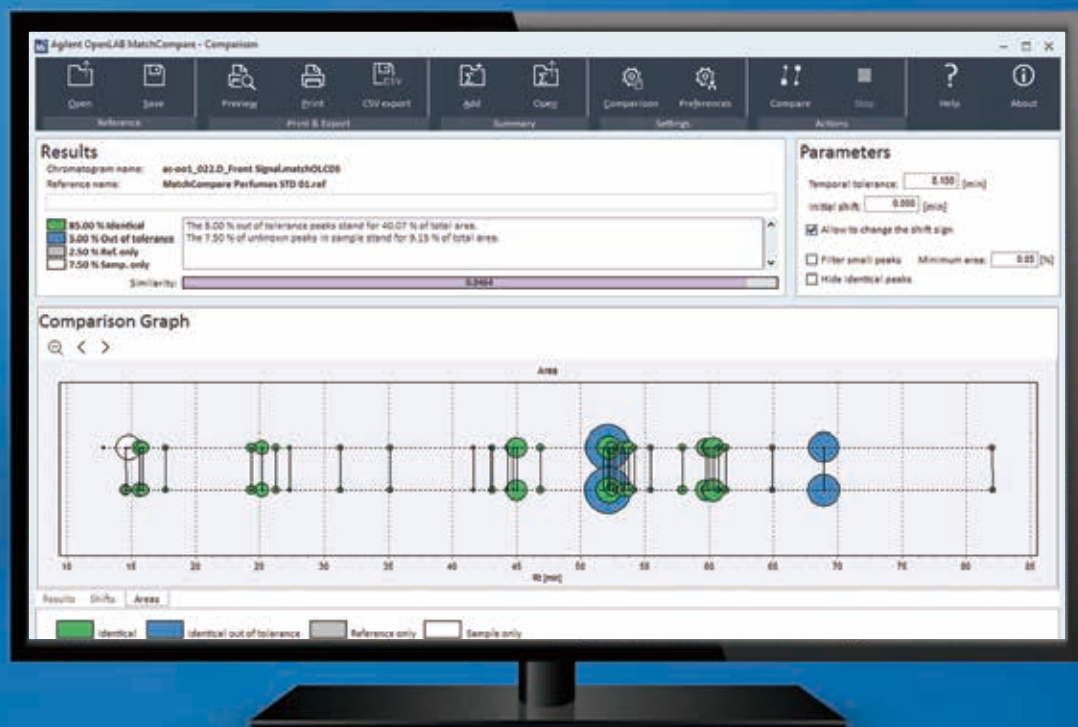


容易なクロマトグラムの比較

Agilent OpenLab CDS MatchCompare A.01.03.1





標準およびリファレンスクロマトグラム間で 迅速で厳密な比較

Agilent OpenLab CDS MatchCompare は、品質管理などで工数を要するクロマトグラムの比較作業を自動化します。元々は2つのクロマトグラムのわずかな違いを特定するために開発されましたが、クロマトグラムに比較（パターンマッチング）をする必要があるサンプルに対しても幅広く適用できます。

MatchCompare は、未知のサンプルと既知の標準を客観的に比較することにより、2つのクロマトグラムで類似する分離ピークを速やかに特定し、その面積をあらかじめ決められた範囲と比較照合するものです。このプロセスにより、さまざまな GC および LC アプリケーションでの生産性が向上します。

成分を個別に定量する作業のほかに、2つの異なるサンプル（または、サンプルとリファレンス）を比較する作業を要求されることがあり、この場合、クロマトグラムのフィンガープリント全体に注目する必要があります。通常、この作業を行うには、クロマトグラムを重ね書きして、微量の化合物を手動で調べてから、2つのクロマトグラムの一致具合を判定します。このメソッドは、長年のトレーニングと経験に基づいて行われるため、比較結果が主観的になります。



OpenLab CDS 2 でリテンションインデックススペースを比較

Agilent OpenLab CDS MatchCompare A.01.03.1 は OpenLab CDS 2 との互換性が維持されていると同時に、Agilent ChemStation および Agilent EZChrom Edition との互換性も維持されています。OpenLab CDS MatchCompare は OpenLab CDS 2 と合わせて使用すれば、カスタムカリキュレータ機能によってリテンションインデックススペースとリテンションタイムベースの比較が可能となります。

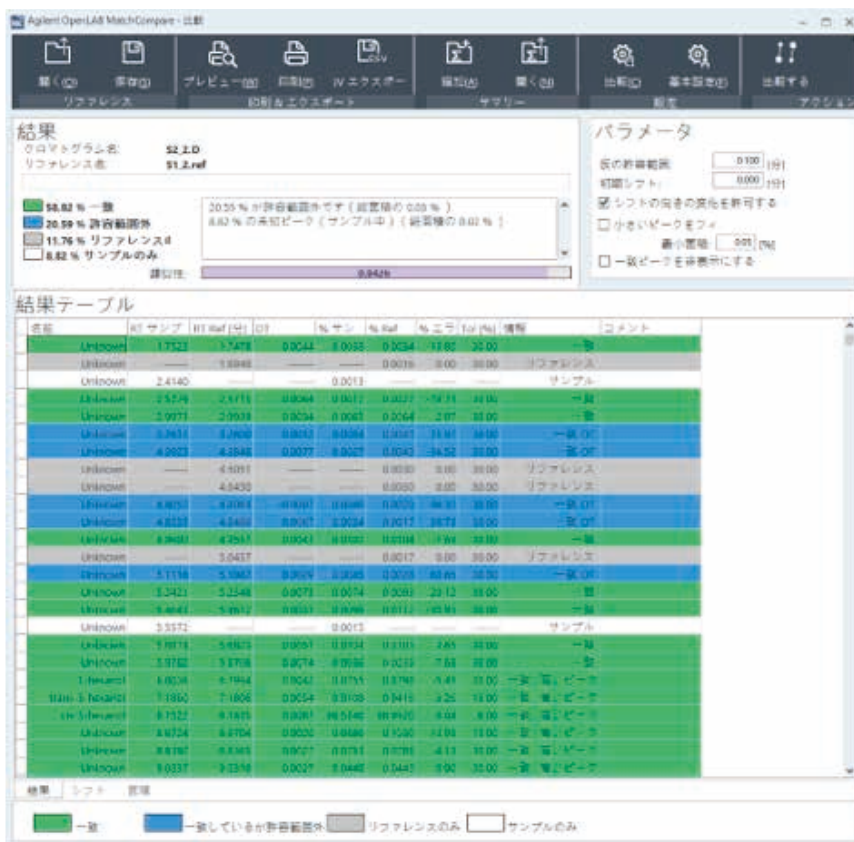
ハイライト:

- OpenLab CDS とのシームレスな統合
- 2つの複合サンプル間でのピークの迅速なマッチングとその特定
- ピーク面積の比較により、成分均一性をモニタリング
- 適合性レポート作成の自動化による時間の節約
- リファレンスサンプルの再注入が不要なため効率が向上
- 日本語対応

メイン成分と微量化合物の比較



MatchCompare の最も重要な機能の 1 つとして、メイン成分と微量化合物の両方を比較する機能があります。これは、一貫性が重要になるスクリーニングアプリケーションに最適なツールです。



対応アプリケーション:

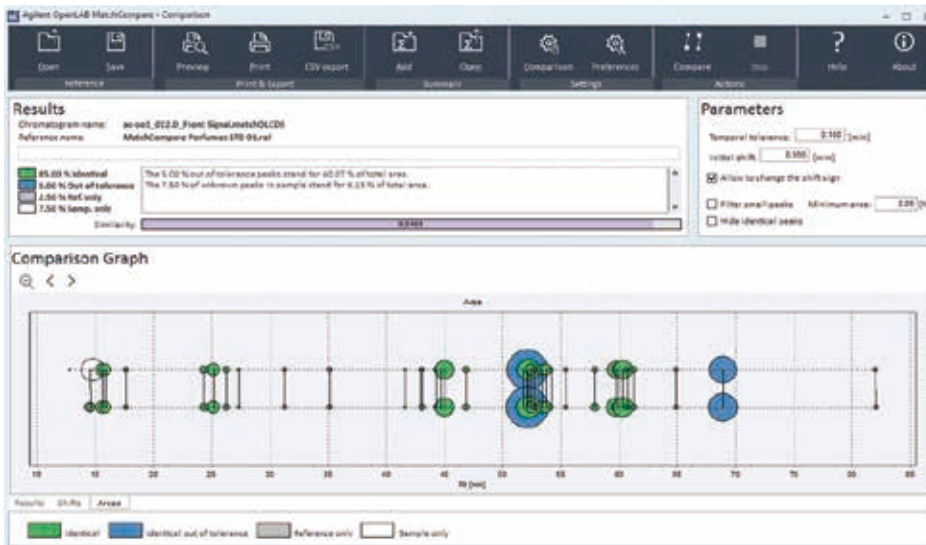
- 香料・香水分析
- 原材料のスクリーニング
- 染料と揮発性着色料
- 偽和物混入または汚染のモニタリング
- ペプチドマッピング
- 炭化水素の詳細な比較

未知のサンプルのクロマトグラムとリファレンスクロマトグラムを簡単に比較できます。OpenLab CDSを使用して各化合物を定量し、OpenLab CDS MatchCompareでサンプルの真の性質を見極めることができるため、大きな利点が得られます。

Agilent OpenLab MatchCompare の比較画面には、リファレンスおよびサンプルクロマトグラム間の違いが明確に表示されます。

生産性の向上

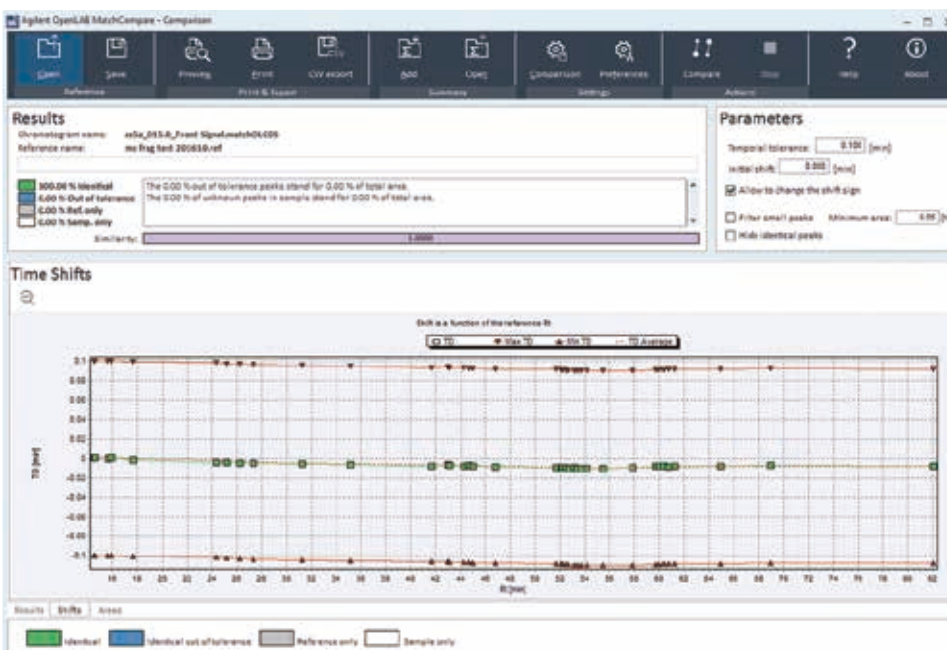
強力でインテリジェントなアルゴリズムにより、ピーク歪み、スケーリング、リテンションタイムのシフト、および実験条件の変更に対応できます。また、単一のリファレンスクロマトグラムを使用し、複数のサンプルを迅速かつ簡単に比較して解析を行うため、リファレンスサンプルを頻繁に再分析する必要がありません。



Agilent OpenLab MatchCompare のグラフィカル比較では、クロマトグラム全体の一致スクリーニングを実施して、違いを迅速に視覚化できます。

自動ピークマッチング

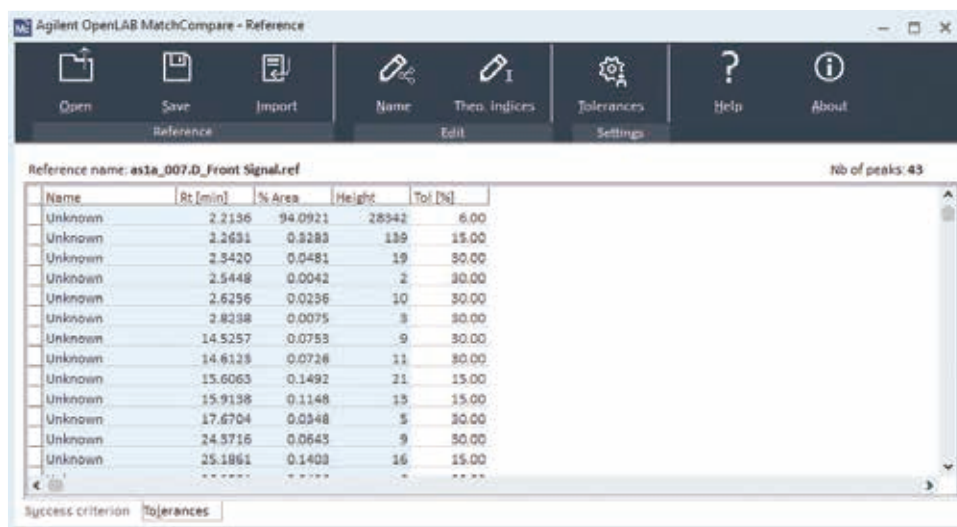
マッチしたピークは表形式で参照でき、数分以内のリテンションタイムのシフトであれば検索の適合条件を変更しなくても対応できます。欠落したピークや不純物は、画面とレポートの両方で色別表示されるため、見落としがなくなり、データ確認作業が高速化されます。



Agilent OpenLab MatchCompare のシフト分析画面では、リテンションタイムのシフト度合いを簡単に評価できます。

製品品質の迅速なモニタリング

OpenLab CDS MatchCompare では、リファレンスクロマトグラムのピークごとに、ユーザーが定義した面積の許容範囲がパーセント値で特定されます。面積のパーセント比較結果は、マッチしたピークごとにレポートされます。これらの比較結果は、ユーザーが定義した許容値と照らし合わせて確認され、合格/不合格のピークが色別表示されたレポートで即座に特定できます。



Reference name: *ast1a_007.D_front Signal.ref* Nb of peaks: 43

Name	Rt [min]	% Area	Height	Tol [%]
Unknown	2.2136	94.0921	28942	6.00
Unknown	2.2631	0.5283	139	15.00
Unknown	2.3420	0.0481	19	30.00
Unknown	2.5448	0.0042	2	30.00
Unknown	2.6256	0.0236	10	30.00
Unknown	2.8238	0.0075	3	30.00
Unknown	14.5257	0.0753	9	30.00
Unknown	14.6128	0.0726	11	30.00
Unknown	15.6063	0.1492	21	15.00
Unknown	15.9138	0.1148	15	15.00
Unknown	17.6704	0.0348	5	30.00
Unknown	24.5716	0.0643	9	30.00
Unknown	25.1861	0.1403	16	15.00
	-----	-----	---	----

Success criterion: **Tolerances**

Agilent OpenLab MatchCompare のリファレンス設定画面では、個別のピークに対して名前を付け、相対許容値または絶対許容値を設定できます。



OpenLab CDS との互換性

OpenLab CDS MatchCompare は、OpenLab CDS がなくても、インストールして使用できます。AIA フォーマットに変換されたデータファイルは、このソフトウェアを使用して解析できます。ただし、OpenLab CDS MatchCompare を OpenLab CDS 内で使用する場合、変換は不要で、比較プロセスをさらに簡素化できます。



Agilent データシステムとの互換性

OpenLab CDS MatchCompare では、OpenLab CDS の幅広いエディションとバージョンとの互換性が保証されている A.01.03.1 と A.01.02 の両方が 1 枚のディスク上に格納されています。

プラットフォーム	OpenLab CDS 2.0 以上	OpenLab CDS ChemStation Edition	OpenLab CDS EZChrom Edition	ChemStation リビジョン B	EZChrom Elite	MS ソフトウェア、Agilent GC/MSD ChemStation、MassHunter
OpenLab CDS MatchCompare A.01.02.	サポート対象外	C.01.03 ~ C.01.05 をサポート	A.04.04 および A.04.05 をサポート	B.04.03 をサポート	サポート対象外	サポート対象外
OpenLab CDS MatchCompare A.01.03.1	2.0 ~ 2.3 をサポート	C.01.06 ~ C.01.08 をサポート	A.04.06 ~ A.04.08 をサポート	サポート対象外	サポート対象外	サポート対象外

製品情報

部品番号	製品の説明	ご注文に関する注意事項
M8350AA	OpenLab CDS MatchCompare	サポートされている OpenLab CDS のバージョンについては、互換性チャートを参照
M8351AA	OpenLab CDS MatchCompare アップグレード	以前に Galaxie MatchCompare または OpenLab CDS MatchCompare を購入されている場合

ホームページ

www.agilent.com/chem/jp

カスタムコンタクトセンター

0120-477-111

email_japan@agilent.com

本製品は一般的な実験用途での使用を想定しており、
医薬品医療機器等法に基づく登録を行っておりません。
本文書に記載の情報、説明、製品仕様等は予告なしに
変更されることがあります。

アジレント・テクノロジー株式会社
© Agilent Technologies, Inc. 2018
Printed in Japan, September 10, 2018
5991-7587JAJP