

# mAb の定量および分析における 選択性を拡張

The Measure of Confidence



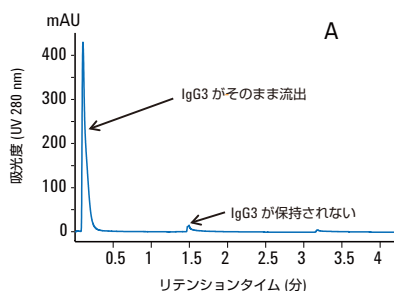
## Agilent Bio-Monolith Protein アフィニティカラム

### 生体分子特性解析の速度と一貫性を向上

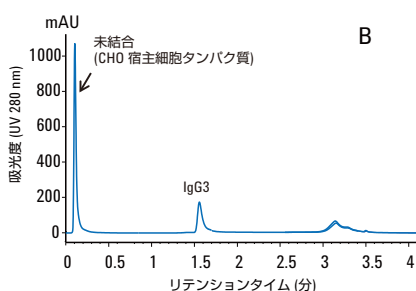
Agilent Bio-Monolith Protein A, Protein G カラムは、メソッド開発、メソッドの最適化、製品製造のどの条件下でも、常にきわめて高い性能を発揮します。

- 高速分離により、多くのサンプルで抗体価をすばやく正確に測定。細胞培地を迅速に開発、最適化できます。
- モノクローナル抗体に対する高い結合能力により、抗体価を正確に測定。高収率で細胞株を回収でき、サンプルの希釈も不要です。
- 幅広い溶出バッファに対応。理想的な形でメソッドを最適化でき、キャリーオーバーも生じません。
- 長いカラム寿命。残渣によるつまりが最小限に抑えられます。

Bio-Monolith Protein A  
IgG3 に対する選択性なし



Bio-Monolith Protein G  
IgG3 に対する選択性



Bio-Monolith Protein A には IgG3 に対する親和性がありません。一方、Bio-Monolith Protein G はこの抗体に対する高い親和性を示しています。

本資料に記載の情報は、予告なしに変更されることがあります。

アジレント・テクノロジー株式会社  
© Agilent Technologies, Inc. 2015  
Printed in Japan, July 15, 2015  
5991-6087JAJP

### 新カタログをご覧ください



アフィニティカラムの詳細を紹介したカタログを用意しています。詳しくはホームページをご覧ください。

Bio-Monolith カラムカタログ  
5991-5961JAJP

#### 製品情報

品名	部品番号
Bio-Monolith Protein A, 4.95 x 5.2 mm	5069-3639
Bio-Monolith Protein G, 4.95 x 5.2 mm	5190-6900

AdvanceBio 製品の詳細については、ホームページをご覧ください。

[www.agilent.com/chem/jp](http://www.agilent.com/chem/jp)



Agilent Technologies