

アジレントのインテリジェント GC および GC/MS システムにアップグレードする

5つの理由

1 より高いビジネス成果へと導く受賞実績のある革新技術



8890 GC, 5977C GC/MSD



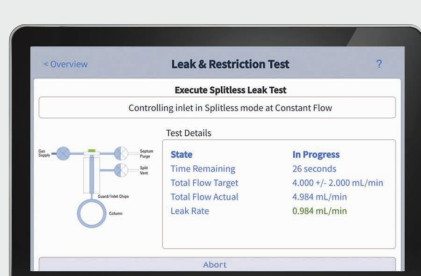
7010D トリプル四重極 GC/MS



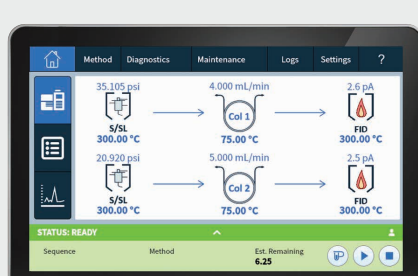
7250 GC/Q-TOF

詳細な製品情報：[GC 技術革新](#) [GC/MS 技術革新](#) [GC 消耗品](#) [Smart Alerts](#)

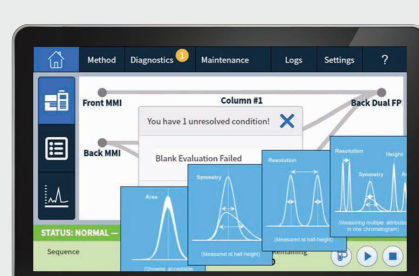
2 標準搭載の GC Assist



自動化された自己診断、メンテナンス、トラブルシューティングのオプションにより、GC の一般的な問題を防止できます。



リモート接続と画面上的ヘルプ参照を使用して、機器のステータスの参照、診断の実行、メンテナンスログのチェック、サービスビデオの表示などの操作を、すべてモバイルデバイスから実行できます。



分析メソッドの GC 性能セクションでクロマトグラフィーチェックを自動化し、システムの汚染に起因するダウンタイムを最小限に抑えられます。

[GC Assist 機能とリモート接続の詳細はこちら](#)

3 持続可能性



my green lab. ACT Ecolabel

Agilent GC および GC/MS システムは ACT ラベルの評価において優れた成績を収めました。ACT ラベルは、製造、使用、廃棄による環境への影響に関する情報を提供します。

[持続可能なラボソリューションの詳細はこちら](#)

4 Agilent University



トレーニングを通じて知識を広げ、確かな答えを得ることで、機器の性能を最大限に引き出すことができます。Agilent University では、生産性の向上、ダウンタイムの短縮、スタッフの離職率の低下に役立つオンライントレーニングを受講できます。

[Agilent University の詳細はこちら](#)

5 アジレントサービスギャランティ *

メーカーを問わず、Agilent サービスプランの対象機器を修理できなかった場合は、同等の Agilent 製機器との無償交換をさせていただきます。

サービスとサポートを支える人材

CrossLab のサービスエンジニアが特別な理由

10 年

機器修理の平均経験年数

96 %

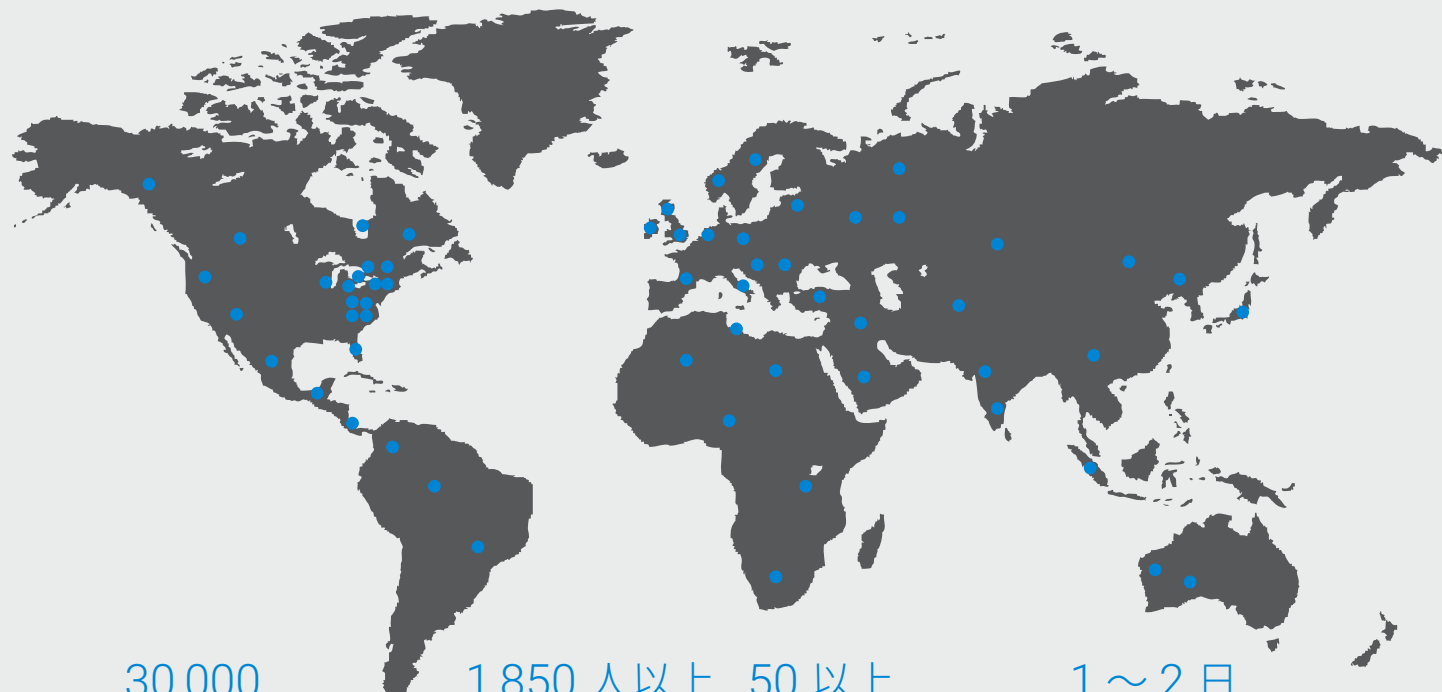
すぐに調達できる部品の割合

数百万種類

全世界の物流センターで利用可能な部品の数

85 %

初回訪問で修理が完了する割合



30,000

技術スタッフのトレーニング日数

1,850 人以上

全世界のフィールドサービスエンジニア数

50 以上

対応可能な技術プラットフォーム

1 ~ 2 日

優先サービスの連絡から修理完了までの通常のスピード

[生産性向上につながる各種サービスプランの詳細はこちら](#)

*利用規約が適用されます。サービスプランの対象となるのは、新品の機器または良好に動作する状態の機器です。アジレントは、サービスプランの適用前に機器を検査する権利を有します。

ラボの技術を実際にアップグレード

[Agilent CrossLab テクノロジープログラムおよびサービスの詳細はこちら](#)

DE44279.5484490741

本文書に記載の情報は予告なしに変更されることがあります。

アジレント・テクノロジー株式会社
© Agilent Technologies, Inc. 2026
Published in Japan, March 12, 2026
5994-3212JAJP

Agilent
Trusted Answers