



優れた保持と再現性で 信頼性の高い結果を実現

Agilent Bond Elut HLB

幅広い化合物に適合

優れた性能と汎用性を実現し、幅広い化合物用途に最適です。

優れた再現性で高い回収率

疎水性ジビニルベンゼンヘッドは疎水性ターゲットを効果的に保持し、親水性 N-ビニルピロリドンヘッドは極性ターゲットを効率的に保持します。その結果、ターゲット化合物の正確かつ高精度な抽出が可能になります。

C18 結合シリカゲルよりも 高いキャパシティ

サンプル抽出能力が高くなっているため、分析対象物の捕捉が最大化され、優れたクリーンアップ効率が見られます。

pH スペクトル全体にわたる シームレスな利用

pH 1 ~ 14 の溶媒適合性があり、比類のない柔軟性と利便性が見られます。

多様な用途向けの効果的な固相抽出

Agilent Bond Elut HLB (親水親油バランス) は、単分散ジビニルベンゼンと N-ビニルピロリドンコポリマーを特定の比率で配合した極めて高性能で汎用性の高い固相抽出 (SPE) 吸着剤です。この先進的な吸着剤は、極性・中極性・無極性化合物、さらには酸性・中性・塩基性化合物など幅広い化合物に対して優れたリテンション能力を発揮します。Agilent Bond Elut HLB は、環境・生体・食品をはじめとするさまざまなサンプル分析アプリケーションに使用できます。その独自の組成は、SPE プロセスを強化し、より高いレベルの効率と精度を達成するために必要な最適な回収率と再現性を実現します。

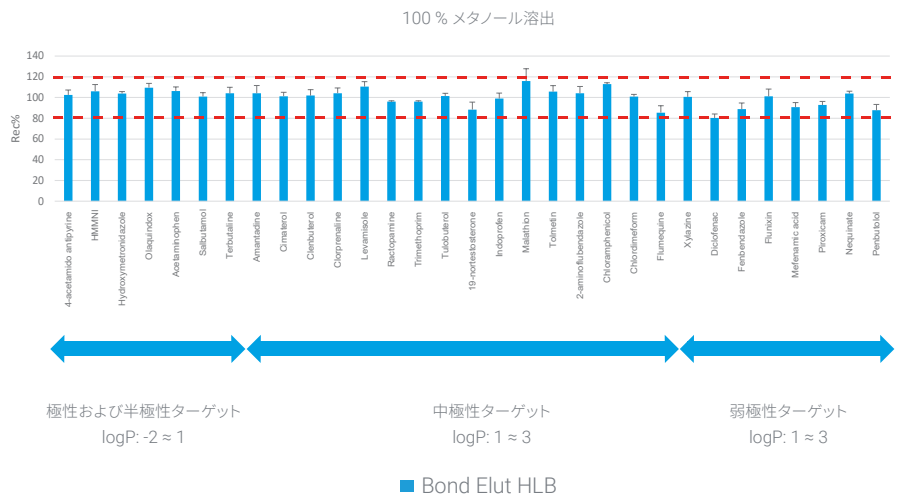


図 1. Bond Elut HLB は、メタノール溶出による極性ターゲットから非極性ターゲットまでのさまざまなターゲットに対して良好な回収率を示しています。一部の非極性ターゲットの場合、1:1 メタノール/アセトニトリル、アセトニトリル、アセトン、酢酸エチルなど、より強力な溶媒が回収率の向上に役立つ場合があります。

幅広いラインナップをご用意

Bond Elut HLB SPE カートリッジには複数のフォーマットが用意されており、メソッドの柔軟性と高品質の結果を実現できます。

製品情報

部品番号	説明	入数
5610-2144	Bond Elut HLB, 30 mg、1 mL チューブ	100 個
5610-2145	Bond Elut HLB, 60 mg、3 mL チューブ	50 個
5610-2146	Bond Elut HLB, 200 mg、6 mL チューブ	30 個
5610-2147	Bond Elut HLB, 500 mg、6 mL チューブ	30 個
5610-2156	Bond Elut HLB, 30 mg、1 mL、96 ウェルプレート	1 個



関連するサンプル前処理 デバイスとアクセサリ

加圧式マニホールド 48 ウェルプレート用 (PPM-48)

PPM-48 の独自の流量制限ポートは、チャンネルが使用されていないときでも、すべてのチャンネルに安定したガス流を流すことにより、一貫した再現性を保証します。

Vac Elut SPS 24 マニホールド

Vac Elut SPS 24 マニホールドを使用すると、最大 24 個の SPE カートリッジを同時に処理できます。サンプル収集全体を簡単に確認できるガラス製側面を備えているのが特徴です。耐久性があり、耐溶媒性の素材で作られています。

ホームページ

www.agilent.com/chem/jp

カスタムコンタクトセンター

0120-477-111

email_japan@agilent.com

本製品は一般的な実験用途での使用を想定しており、医薬品医療機器等法に基づく登録を行っていません。本文書に記載の情報、説明、製品仕様等は予告なしに変更されることがあります。

DE11981143

アジレント・テクノロジー株式会社
© Agilent Technologies, Inc. 2023
Printed in Japan, June 30, 2023
5994-6429JAJP