

SureFISH™

新製品

ALK・RET・ROS1 break apart probes

繰り返し領域を含まない領域にのみデザインされたオリゴFISHプローブSureFISH

FFPE試料のFISH解析のために新しく開発された独自のFISHプローブデザインアルゴリズムと蛍光標識メソッドにより

高いシグナル
低いバックグラウンド
バランスのとれた2色のシグナル
明瞭な共局在シグナル

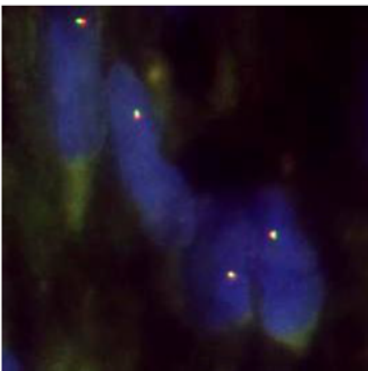
を実現

さらにハイブリダイゼーション時間を
わずか1時間にまで短縮

明瞭な共局在シグナル

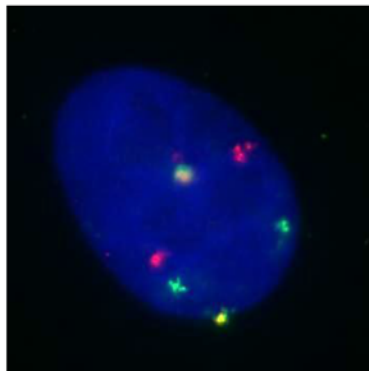
Agilent SureFISH ROS1 Break apart プローブ

共局在



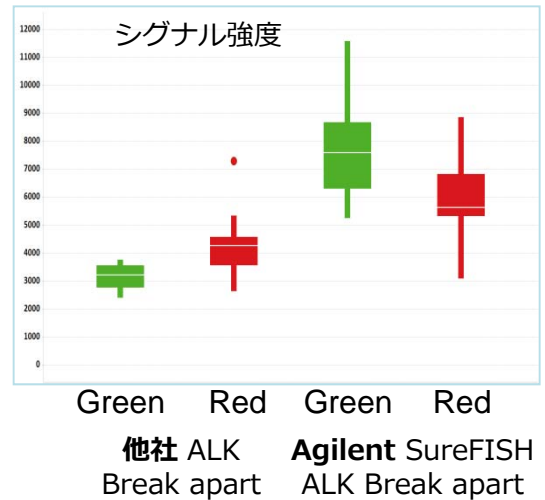
肺腺癌 FFPE試料

再構成



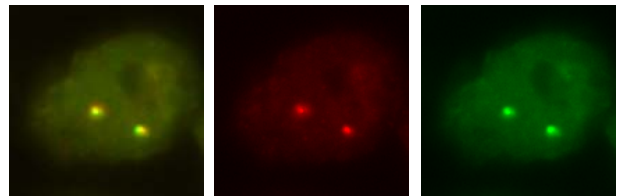
細胞株

明るさ

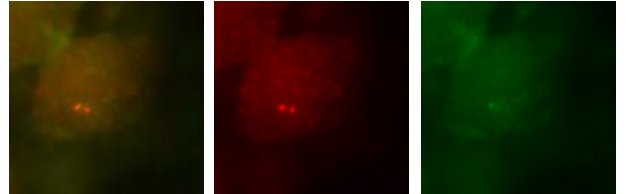


バランス

Agilent SureFISH ALK Break apart プローブ



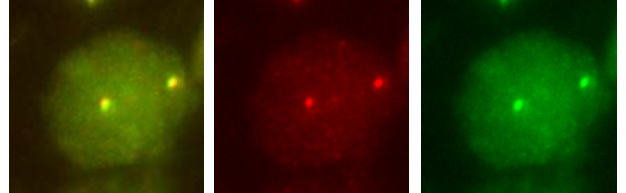
他社 ALK Break apart プローブ



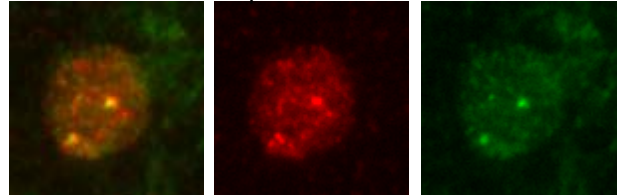
Dual Red Green
健康人試料

低バックバックグラウンド

Agilent SureFISH ALK Break apart プローブ

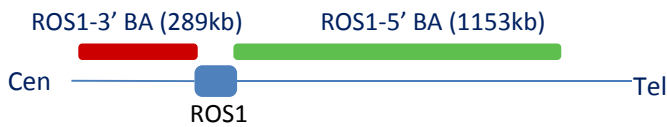
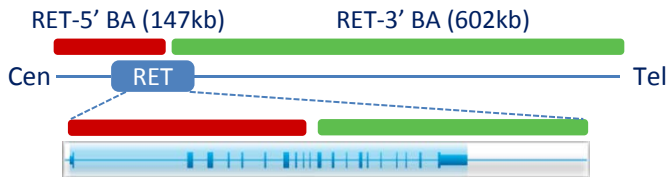
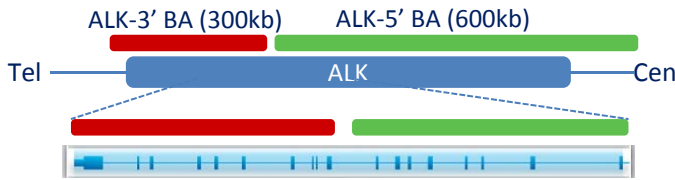


他社 ALK Break apart プローブ



Dual Red Green
健康人試料

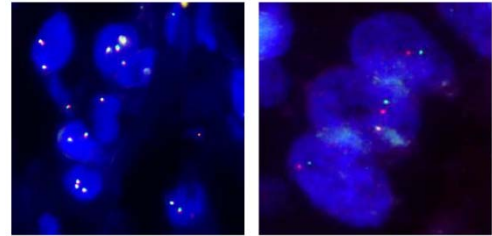
独自のマイクロキャップデザインが 2色のシグナル共局在をより明瞭に検出



Agilent SureFISH ALK Break apart

共局在

再構成

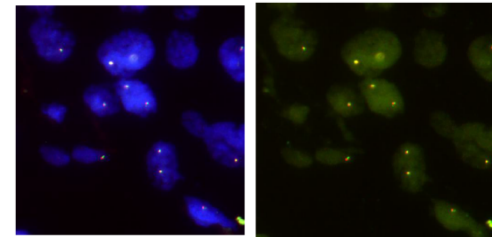


肺腺癌 FFPE試料

Agilent SureFISH RET Break apart

共局在

共局在
(-DAPIシグナル)

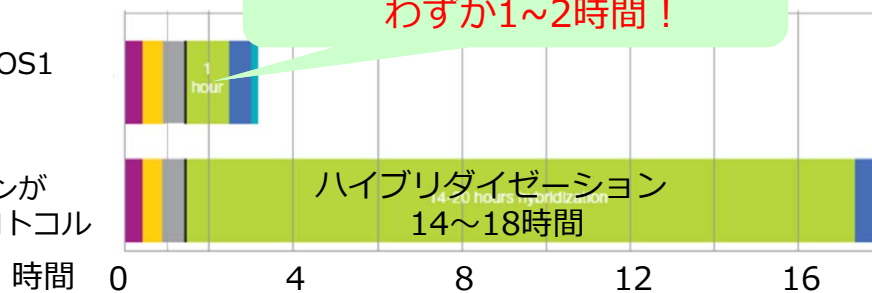


肺腺癌 FFPE試料

4時間で結果を取得

Agilent ALK・RET・ROS1
プロトコル

ハイブリダイゼーションが
14~18時間の他社プロトコル



型番	品名	内容量、FISH 反応数
G111200-8	SureFISH ALK probe P5	1 vial (5 µL)、5 反応分
G111201-8	SureFISH ROS1 probe P5	1 vial (5 µL)、5 反応分
G111202-8	SureFISH RET probe P5	1 vial (5 µL)、5 反応分
G111400-8	SureFISH ALK probe P20	1 vial (20 µL)、20 反応分
G111401-8	SureFISH ROS1 probe P20	1 vial (20 µL)、20 反応分
G111402-8	SureFISH RET probe P20	1 vial (20 µL)、20 反応分

Green (ex: 495nm; em:517nm), Red (ex:547nm; em: 565nm)

型番	品名	内容量、FISH 反応数
G9415A	IQFISH FFPE Hybridization Buffer	20 反応分 (200 µL)
G9416A	IQFISH FFPE Hybridization Buffer	20 反応分 x 6 (200µL x 6vial)
K5799	DAKO Histology FISH Accessory Kit	20 反応分

プローブとバッファをセットで購入される場合は特別価格でご提供いたします。お問い合わせください。

本製品は研究用試薬として販売しており、その他の目的にはご利用できません。

SureFISH プローブは U.S. FDA の設定するcGMP/QSR に基づき製造された ASRs (analyte-specific reagents) です

[お問い合わせ窓口]

アジレント・テクノロジー株式会社

〒192-8510 東京都八王子市高倉町 9-1

●カスタムコンタクトセンター TEL. 0120-477-111

本資料に記載の情報、説明、製品資料等は
予告なしに変更されることがあります。
本資料掲載の価格は全てメーカー希望小売価格です。



Agilent Technologies