

WE MAKE IT. You make it happen.
OpenGenomics

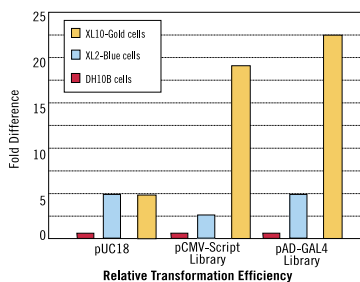
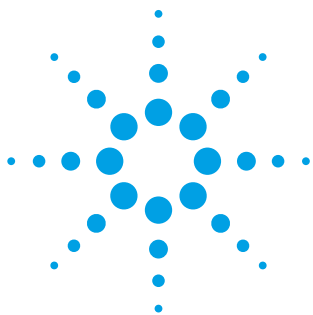


図1 25倍の高効率を誇る XL10-Gold Ultracompetent Cells

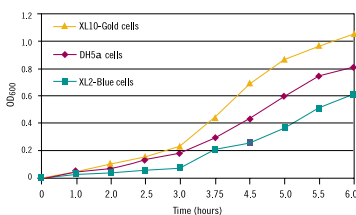


図2 より早い細胞増殖

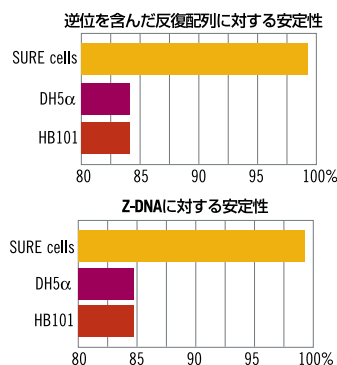


図3 SURE菌株では不安定なDNAでも高効率でクローニング可能



“クローニングの困った”に アジレントのコンピテント・セル

大きなインサート XL-10 Gold シリーズ

- 大きなプラスミドのトランスフォーメーションに最適
- **20~30倍**の形質転換効率(図1)
- 細胞増殖が非常に速く、大きなコロニーを形成(図2)
- 豊富なラインナップ: ケミカルタイプ、エレクトロポレーション仕様、便利な小分け使い切り、96ウェルプレート仕様

製品名	形質転換効率(ctu/μg)	容量	カタログ#	価格(税別)
XL10-Gold Ultracompetent Cells*	≥ 5 × 10 ⁹	0.1 ml × 5	200314	¥27,600
XL10-Gold Ultracompetent Cells*	≥ 5 × 10 ⁹	0.1 ml × 10	200315	¥39,600
XL10-Gold Kan ^r Ultracompetent Cells*	≥ 5 × 10 ⁹	0.1 ml × 10	200317	¥39,600
ElectroTen-Blue Electroporation-Competent Cells	≥ 3 × 10 ¹⁰	0.1 ml × 5	200159	¥36,400
SoloPack Gold Competent Cells	≥ 1 × 10 ⁸	25 μl × 15本	230325	¥23,600
SoloPack Gold Supercompetent Cells*	≥ 1 × 10 ⁹	25 μl × 15本	230350	¥29,600
96Pack Gold Competent Cells	≥ 1 × 10 ⁸	4 plates	200324	¥398,000

不安定なクローン SURE Competent Cells

- クローニング中の遺伝子再構成や欠損を抑制
- UV修復系(uvrC)とSOS修復系(umuC)を欠失させることにより、大きな逆リピートを含むDNAの安定性が**20~30倍**(図3)
- 遺伝子再構成に関与する大腸菌のタンパク質であるSbcCとRecJの遺伝子に変異を入れない不活化→Z-DNAの安定性が向上(図3)

製品名	形質転換効率(ctu/μg)	容量	カタログ#	価格(税別)
SURE 2 Supercompetent Cells*	≥ 1 × 10 ⁹	0.1 ml × 10	200152	¥34,800
SURE Competent Cells*	≥ 5 × 10 ⁸	0.2 ml × 5	200238	¥34,800
SURE Electroporation-Competent Cells	≥ 1 × 10 ¹⁰	0.1 ml × 5	200227	¥36,000

毒性のあるクローン ABLE Competent Cells

- 菌内でのクローニング・バクターのコピー数を抑制することにより、毒性のあるクローンでも増幅可能
- ColE1由来のプラスミドのコピー数をABLE C株では**1/4**程度、ABLE K株では**1/10**程度に抑制

製品名	形質転換効率(ctu/μg)	容量	カタログ#	価格(税別)
ABLE Competent Cell Kit*	≥ 2 × 10 ⁷	C株とK株が各0.2 ml × 5	200170	¥64,400
ABLE C Competent Cells*	≥ 2 × 10 ⁷	0.2 ml × 5	200171	¥39,600
ABLE K Competent Cells*	≥ 2 × 10 ⁷	0.2 ml × 5	200172	¥39,600
ABLE Electroporation-Competent Cell Kit	≥ 5 × 10 ⁹	C株とK株が各0.1 ml × 5	200160	¥64,400
ABLE C Electroporation-Competent Cells	≥ 5 × 10 ⁹	0.1 ml × 5	200161	¥39,600
ABLE K Electroporation-Competent Cells	≥ 5 × 10 ⁹	0.1 ml × 5	200162	¥39,600

*官報ならびに厚生労働省通知の毒物及び劇物指定令の一部改正等に伴い新たに毒物に指定されました「β-メルカプトエタノール及びこれを含有する製剤」を含む商品に該当するため、出荷にあたって毒物対応となります。各地域における配達時間帯の確認に関しては、営業管理部 (Tel 0120-477-111, Fax 0120-055-857) までお問い合わせ下さい。

WE MAKE IT. You make it happen.
OpenGenomics

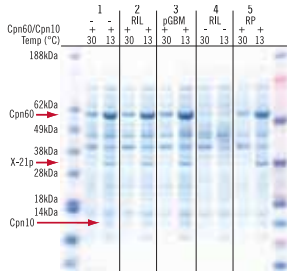
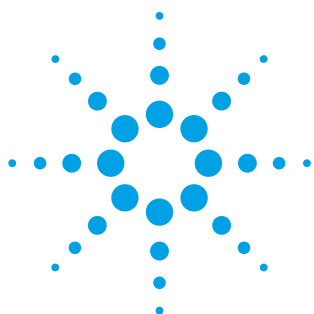


図1 低温での発現により増加した溶解性タンパク質の発現量

記載されている価格はメーカー希望小売価格です。
なお、本価格は日本国内での販売にのみ有効です。



アジレント・テクノロジー株式会社

〒192-8510

東京都八王子市高倉町 9-1

カスタムコンタクトセンター

☎ 0120-477-111

email_japan@agilent.com

www.agilent.com/chem/jp

www.stratagene.com

販売店



発現タンパク質の不溶化問題に。低温でゆっくり発現させることで凝集を回避 ArcticExpress Competent Cells シリーズ

- 低温 (4 ~ 12°C) で高い折りたたみ活性を持つ、好冷細菌 (*Oleispira antarctica*) 由来のシャペロニン Cpn60 と Cpn10 を発現するため、低温環境下で正しく折りたたまれて活性を持つ目的のタンパク質を発現 → **溶解性が向上** (図1)
- 形質転換効率の高い BL21-Gold 系をベースにしたフレキシブルな製品構成
- 2種類の CodonPlus でコドンの偏りによる問題を解消 (RIL: AT 過多の遺伝子、RP: GC 過多の遺伝子)
- DE3 仕様の製品では、T7 プロモーターを用いた pET 系ベクターでの発現誘導が容易

製品名	DE3	CodonPlus	容量	カタログ#	価格(税別)
ArcticExpress Competent Cells*	—	—	0.1 ml × 10	230191	¥29,600
ArcticExpress (DE3) Competent Cells*	○	—	0.1 ml × 10	230192	¥29,600
ArcticExpress (DE3) RIL Competent Cells*	○	RIL(AT 過多)	0.1 ml × 10	230193	¥29,600
ArcticExpress (DE3) RP Competent Cells*	○	RP(GC 過多)	0.1 ml × 10	230194	¥29,600
ArcticExpress RIL Competent Cells*	—	RIL(AT 過多)	0.1 ml × 10	230195	¥29,600
ArcticExpress RP Competent Cells*	—	RP(GC 過多)	0.1 ml × 10	230196	¥29,600



さまざまな問題を解決する BL21 Competent Cells シリーズ

- BL21-Gold 株の**高い形質転換効率 (≥ 1 × 10⁸)**
- 大腸菌におけるコドンの偏りを補正する **CodonPlus シリーズ**
- DE3 が付いた菌株では、T7 プロモーターを使用する pET 系ベクターの**発現誘導が容易**
- pLysS が付いた菌株では、T7 RNA Polymerase Inhibitor である T7 Lysozyme をコードしているため、**発現抑制が容易** → **毒性のあるタンパク質の発現に有効**
- pLysS を用いても菌の増殖が悪い場合は、DE3 の付いていない菌株に対して Lambda CE6 (#235200) を感染させることにより、pET 系ベクターでは厳密な発現制御が可能 → **細胞毒性の強いタンパク質の発現に対応**
- 初めての方には、4 種類の菌株 (BL21(DE3)、BL21-Gold(DE3)、BL21-Gold(DE3)pLysS、BL21-CodonPlus(DE3)-RIPL) を少量ずつ詰め合わせたお試しパック (#230246) がお勧め

製品名	Gold	DE3	CodonPlus	pLysS	容量	カタログ#	価格(税別)
BL21 Competent Cells*	—	—	—	—	0.2 ml × 5	200133	¥25,200
BL21(DE3) Competent Cells*	—	○	—	—	0.2 ml × 5	200131	¥25,200
BL21-Gold Competent Cells	○	—	—	—	0.1 ml × 10	230130	¥27,200
BL21-Gold (DE3) Competent Cells	○	○	—	—	0.1 ml × 10	230132	¥27,200
BL21(DE3)pLysS Competent Cells*	—	○	—	○	0.2 ml × 5	200132	¥25,200
BL21-Gold (DE3)pLysS Competent Cells	○	○	—	○	0.1 ml × 10	230134	¥27,200
BL21-CodonPlus -RIL Competent Cells*	○	—	RIL(AT 過多)	—	0.1 ml × 10	230240	¥29,600
BL21-CodonPlus (DE3)-RIL Competent Cells*	○	○	RIL(AT 過多)	—	0.1 ml × 10	230245	¥29,600
BL21-CodonPlus (DE3)-RIL-X Competent Cells*	○	○	RIL(AT 過多)	—	0.1 ml × 10	230265	¥29,600
BL21-CodonPlus -RP Competent Cells*	○	—	RP(GC 過多)	—	0.1 ml × 10	230250	¥29,600
BL21-CodonPlus (DE3)-RP Competent Cells*	○	○	RP(GC 過多)	—	0.1 ml × 10	230255	¥29,600
BL21-CodonPlus (DE3)-RP-X Competent Cells*	○	○	RP(GC 過多)	—	0.1 ml × 10	230275	¥29,600
BL21-CodonPlus (DE3)-RIPL Competent Cells*	○	○	RIPL (両用)	—	0.1 ml × 10	230280	¥29,600
Lambda CE6 Induction Kit* (LE392 host cells, BL21 Competent Cells, pUC18, β-ME を含む)					1 Kit	235200	¥62,000
Protein Expression Competent Cells Pack*: (DE3)、Gold(DE3)、Gold(DE3)pLysS、CodonPlus (DE3)-RIPL					1 Kit	230246	¥28,000

*官報ならびに厚生労働省通知の毒物及び劇物指定令の一部改正等に伴い新たに毒物に指定されました「β-メルカプトエタノール及びこれを含有する製剤」を含む商品に該当するため、出荷にあたって毒物対応となります。各地域における配送時間帯の確認に関しましては、営業管理部 (Tel 0120-477-111, Fax 0120-055-857) までお問い合わせ下さい。

