

7700 ICPMS の停止、および起動方法

※MassHunter Workstation には 2 種類あります。各ソフトの操作を説明いたします。

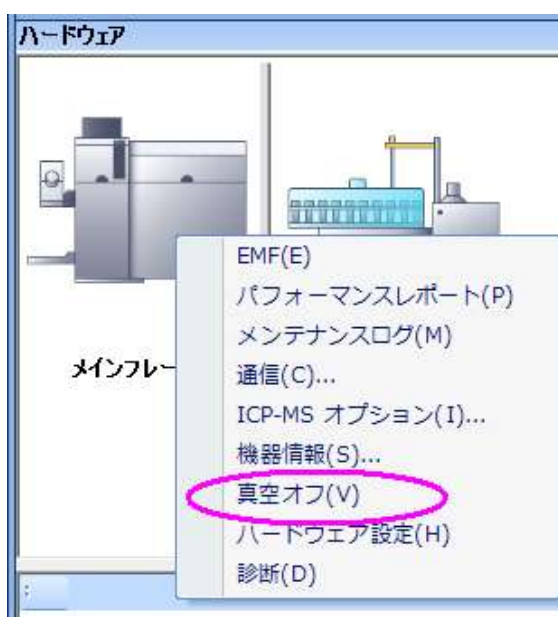
G7201A/G7200B

※スイッチ、ランプの位置は、Page5 をご参照ください

G7201A の場合



1・停止：スタンバイモードから停止へ、電源を OFF する手順

- ① MassHunter Workstation を起動します。
[ハードウェア]ペインのメインフレームをクリックし、[真空オフ]を選択します。
停止シーケンスが開始します。
- ② ICPMS のステータスインジケータが点滅します。
- ③ 停止モードになるとインジケータが消灯します。
MassHunter、[機器ステータス]ペインでグレー「停止」を確認ください



- ④ ICP-MS メインスイッチを OFF する前に、MassHunter Workstation を終了します。
- ⑤ ICP-MS (前面下) メインスイッチを OFF します
- ⑥ ICP-MS (背面) の電源ブレーカーとフォアラインポンプの電源スイッチを OFF にします。

ご不明な点は、カスタムコンタクトセンタまで(電話受付 9:00~12:00、13:00~18:00 土、日、祝日は除きます)

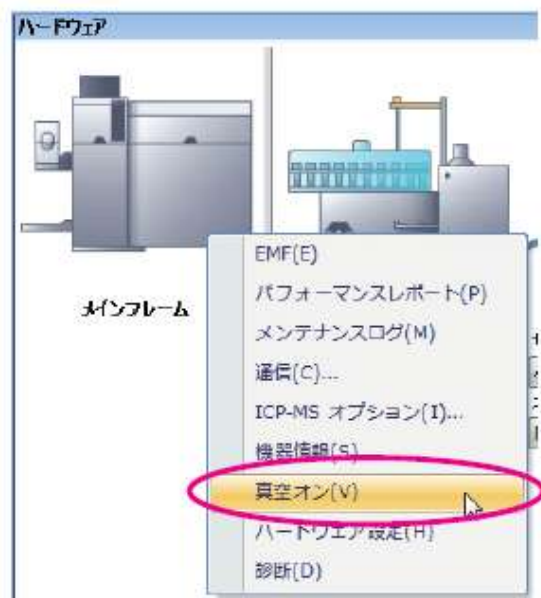
 **0120-477-111**
 **0120-565-154**

E-mail: email_japan@agilent.com
<http://www.agilent.com/chem/ip>

G7201A の場合

2・起動：電源 OFF からの起動、スタンバイにする手順

- ① フォアラインポンプの電源スイッチを ON にします。
- ② ICP-MS (背面) の電源ブレーカーとフォアラインポンプの電源スイッチを ON にします。
- ③ ICP-MS (前面下) のメインスイッチを ON します。
ICP-MS のステータスインジケータが赤点灯します。
消灯を待ちます。
- ④ MassHunter Workstation を起動します。
[ハードウェア] ペインのメインフレームをマウス右クリックします。
メニュー [真空オン] を選択すると、真空引きが開始します。

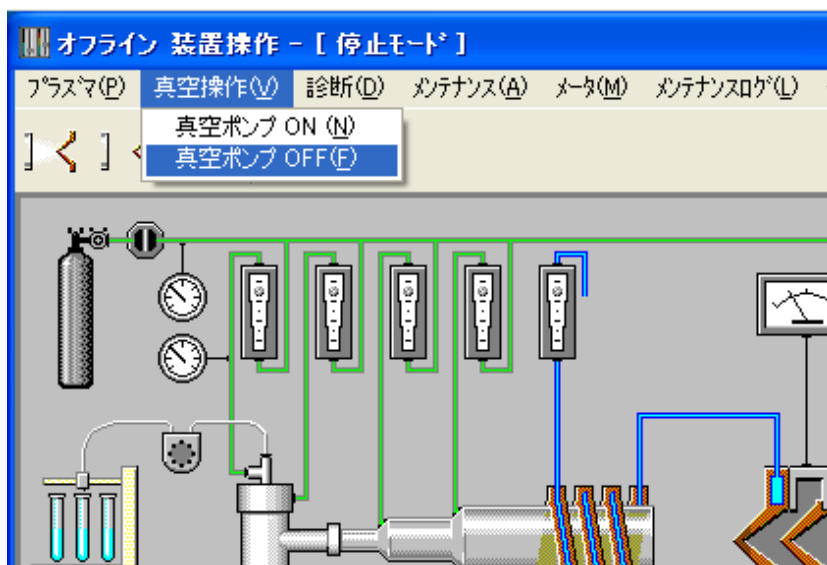


- ⑤ スタンバイモードになるとインジケータがオレンジ点灯に変わります。
MassHunter、[機器ステータス] ペインでオレンジ「スタンバイ」を確認ください

G7200B の場合

3・停止：スタンバイモードから停止へ、電源を OFF する手順

- ① MassHunter Workstation を起動します。
[ICP-MS トップ]画面から[装置]-[装置操作]を選択します。
[真空操作]-[真空ポンプ OFF]を選択すると、停止シーケンスが開始します。
- ② ステータスインジケータが点滅します。
- ③ 停止モードになるとインジケータが消灯します。
MassHunter、[装置操作]画面のタイトルが[停止モード]になったことを確認します。

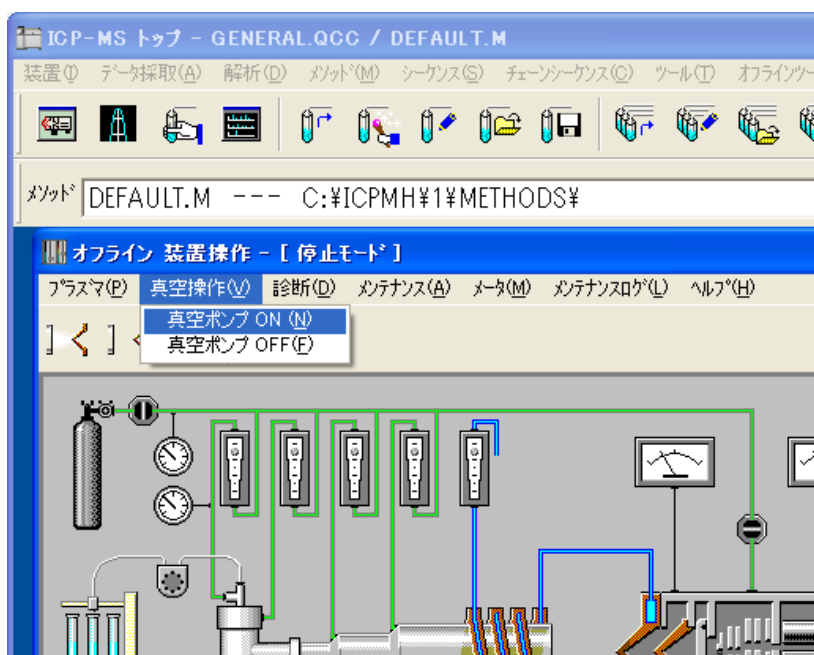


- ④ ICP-MS メインスイッチを OFF する前に、MassHunter Workstation を終了します。
- ⑤ ICP-MS(前面下)のメインスイッチを OFF します
- ⑥ ICP-MS(背面)の電源ブレーカーとフォアラインポンプの電源スイッチを OFF にします。

G7200B の場合

4・起動：電源 OFF からの起動、スタンバイにする手順

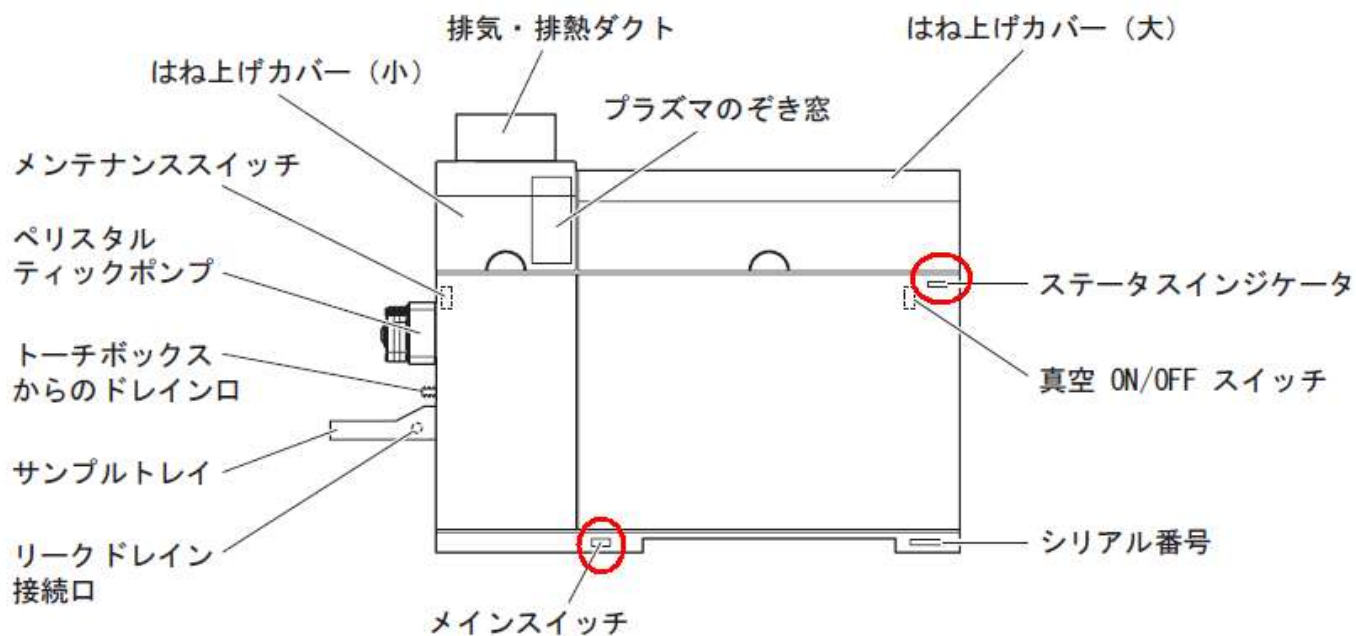
- ① フォアラインポンプの電源スイッチを ON にします。
- ② ICP-MS (背面) の電源ブレーカーとフォアラインポンプの電源スイッチを ON にします。
- ③ ICP-MS (前面下) のメインスイッチを ON します。
ICP-MS ステータスインジケータが赤点灯します。
消灯を待ちます。
- ④ MassHunter Workstation を起動します。
[ICP-MS トップ] 画面から [装置]-[装置操作] を選択します。
[真空操作]-[真空ポンプ ON] を選択すると、真空引きが開始します。



- ⑤ スタンバイモードになるとインジケータがオレンジ点灯に変わります。
MassHunter、[機器ステータス] ペインでオレンジ「スタンバイ」を確認ください

参考：スイッチ、ランプの位置

正面



背面

