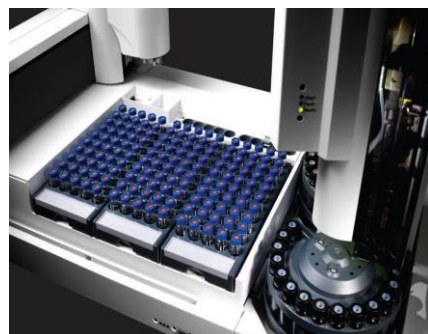


# さらに進化したGC用オートサンプラ Agilent 7693A オートサンプラ

GC用試料導入装置として幅広く用いられる  
液体オートサンプラの最新モデル



## さらに進化した主な機能

### <インジェクタタワー>

- \*最大16サンプルをセットできます。
- \*トレイと組合せ時、10本の溶媒バイアルと5本の  
排液バイアルをセットできます。
- \*サンドイッチ注入
- \*大容量注入 最大250 $\mu$ L注入 (オプション)
- \*オーバーラップ注入

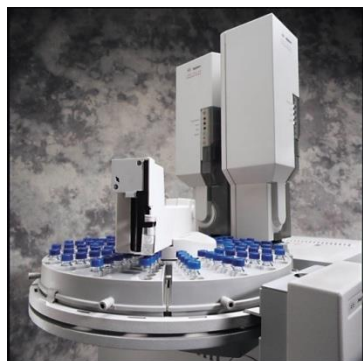
### <サンプルトレイ>

- \*150検体 (3つの独立した50 $\mu$ lバイアルラック)
- \*アクティブグリッパ 多様なバイアルキャップに対応可、  
センサーによりバイアル検知
- \*トレイの保温、冷却が可能 (オプション)
- \*ヒータ/ミキサー/バーコードリーダ (オプション)
- \*サンプル前処理機能



# 最新GC用オートサンプラに更新しませんか？

## (HP/Agilent7683シリーズ オートサンプラをご使用のお客様)



Agilent7683シリーズオートサンプラ

【7683ALSの主な仕様】

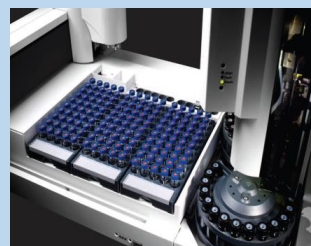
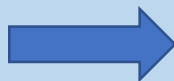
検体数： 3 or 8バイアル  
(インジェクタのみ)  
100バイアル (トレイ付き)  
高速注入 (0.1秒)  
2種の洗浄溶媒ボトル使用可能  
デュアル注入可能

1997年にHP/Agilent7683Aとして登場したオートインジェクタ (G2613A) は、**2014年10月**をもって、修理部品の保有期限を迎えております。また、オートインジェクタ (G2913B) 及び100検体サンプルトレイ (G2614A) も**2017年9月末**をもって、修理部品の保有期限を迎えます。

アジレント・テクノロジーでは、可能な限り同シリーズのサポートを継続してまいります。今後、部品調達が困難となることも予想されます。

ご使用中のお客様には、是非ともパフォーマンスが向上した最新モデル **Agilent 7693A** へ更新をご検討ください。

該当モデル： **Agilent 7683シリーズ (A/B)**  
**G2613A 7683A** オートインジェクタ  
**G2913A 7683B** オートインジェクタ  
**G2614A 100** 検体サンプルトレイ



最新モデル 7693A

**<注記>** \*ご使用中のGCによってFirmwareのアップデートが必要です。  
\***6850GC**には、150検体トレイは取付できません。  
\***6850GC**用ハンドヘルドコントローラーは、7693Aとは共存できません。  
\*ご使用の制御ソフトウェアのバージョンにより、最新バージョンへアップグレードする必要があります。

詳細は、担当営業までお問い合わせください。

アジレント・テクノロジー株式会社

〒192-8510 東京都八王子市高倉町9-1  
フリーダイヤル 0120-477-111 [www.agilent.com/chem/jp](http://www.agilent.com/chem/jp)

 **Agilent**  
Trusted Answers