

超高速キャピラリGCカラム

# アジレント J&W Rapid-MS



## GC/MS の分析時間を従来の 1/3 ~ 1/5 に短縮

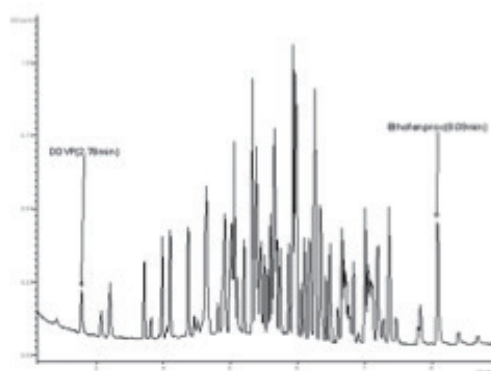
Rapid-MS カラムは、昇温条件で約 3 ~ 5 倍、高温条件で約 10 倍のスピードで GC/MS 分析を行うキャピラリカラムです。多くの分析に対応するよう、膜厚を 0.12 ~ 1.0  $\mu\text{m}$  まで取り揃えると同時に、S/N 比も約 3 倍向上します。

Rapid-MS カラムは、質量分析計の真空を利用することにより、カラムの線速度を速めて迅速分析を達成しています。分析カラムに使用している液相は、超低ブリードキャピラリカラムである VF-5ms (5% フェニル、95% ジメチルポリシロキサン相当) を採用しています。Rapid-MS カラムの使用に際しては、注入方法や MS の条件を変更する必要はありません。

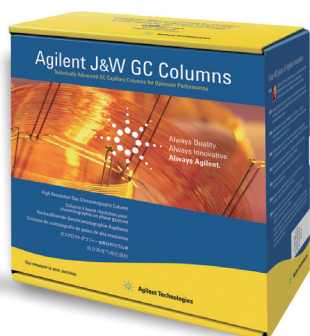
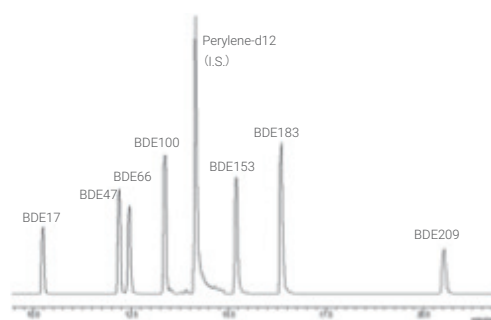
## 特長

- 迅速分析で生産性を最大限に向上
- FactorFour VF-5ms を踏襲し抜群の感度
- どのメーカーの GC でも接続可能 (GC/MS で使用します)

## 農薬 67 成分の分析例



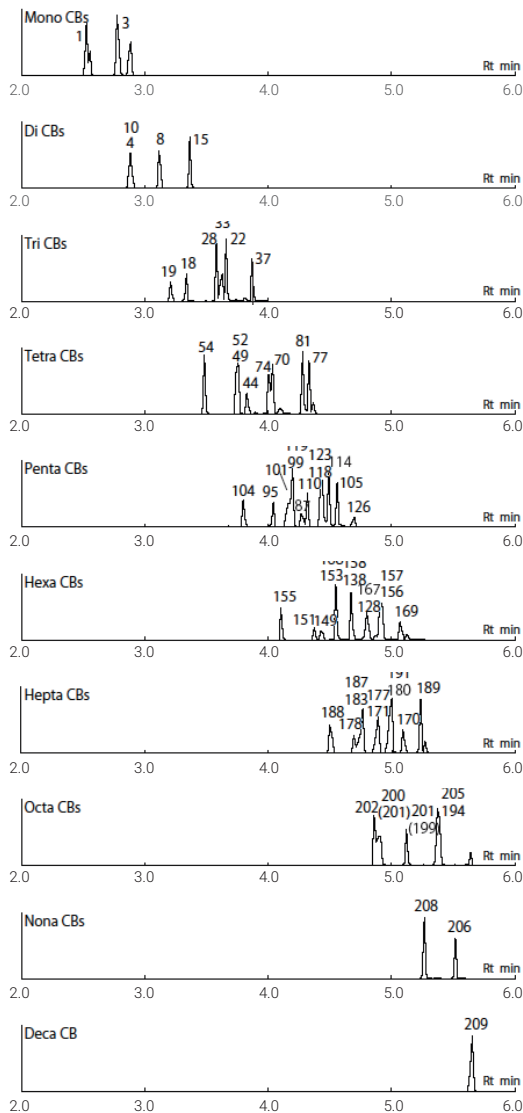
## PBDE の分析例



## PCB 分析を 6 分以内で完了する Rapid-MS PCB カラム

Rapid-MS PCB カラムは、PCB 分析に特化した迅速分析用キャピラリー GC カラムです。分析時間は 6 分弱で、通常の分析法に比べ生産性が 5～7 倍高まります。また、トリプルステージ型 GC/MS/MS と組み合わせることで分析することにより、今までにない感度と精度の高い分析結果が得られます。この Rapid-MS PCB カラムを使用した際の、PCB 209 化合物の溶出位置はすでに同定しています。Rapid-MS PCB は、FactorFour と同様の超低ブリードタイプの液相を使用し、厳しい品質基準をクリアした高い信頼性と再現性のある結果を提供します。

### Rapid-MS PCB カラムによる PCB 混合標準溶液のマスキロマトグラム

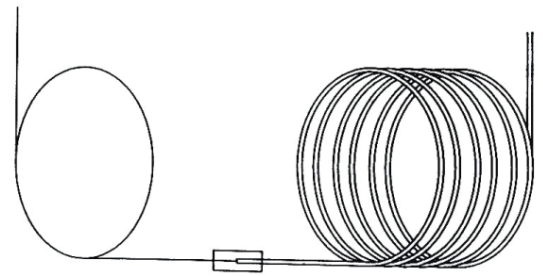


試料量 : 2  $\mu$ L  
 キャリアガス : ヘリウム、1.5 mL/min  
 カラム温度 : 85°C (1 min) - 40°C/min - 300°C (hold)  
 注入法 : スプリットレス

## 構成

### 注入口 (Injector)

### 質量分析計 (MS)



### リストリクタ

内径 : 0.1 mm  
 長さ : 0.6 m

### 分析カラム

内径 : 0.53 mm  
 長さ : 10 m

## 製品情報

### アジレント J&W Rapid-MS キャピラリー GC カラム

内径 (mm)	長さ (m)	膜厚 ( $\mu$ m)	部品番号
0.53	10	0.12	CP8131
0.53	10	0.25	CP8132
0.53	10	0.50	CP8133
0.53	10	1.00	CP8134

(TMax-iso/prog 325/325°C、TMin -60°C)

### アジレント J&W Rapid-MS キャピラリー GC カラム

内径 (mm)	長さ (m)	膜厚 ( $\mu$ m)	部品番号
0.53	10	0.25	CP8142

(TMax-iso/prog 325/325°C)

### [ お問い合わせ窓口 ]

アジレント・テクノロジー株式会社

本社 / 〒192-8510 東京都八王子市高倉町 9-1

●カスタムコンタクトセンター ☎ 0120-477-111

※仕様は予告なく変更する場合があります。

[www.agilent.com/chem/jp](http://www.agilent.com/chem/jp)

© Agilent Technologies, Inc. 2018

Printed in Japan, Apr. 1, 2018

5990-8379JAJP



Trusted Answers