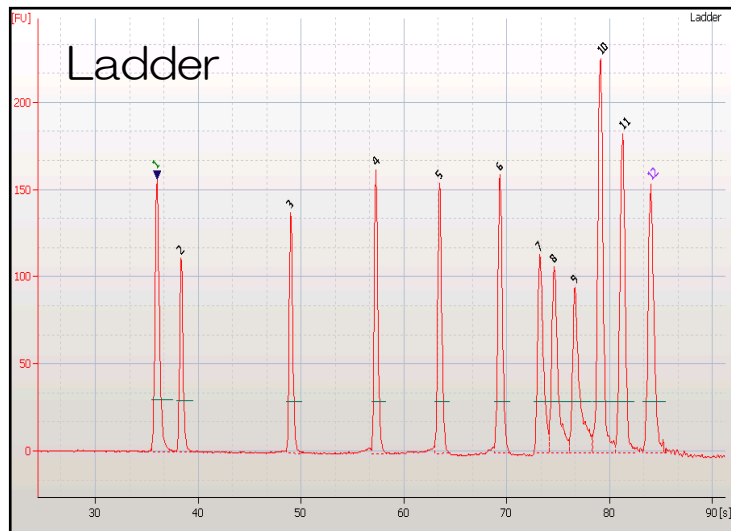
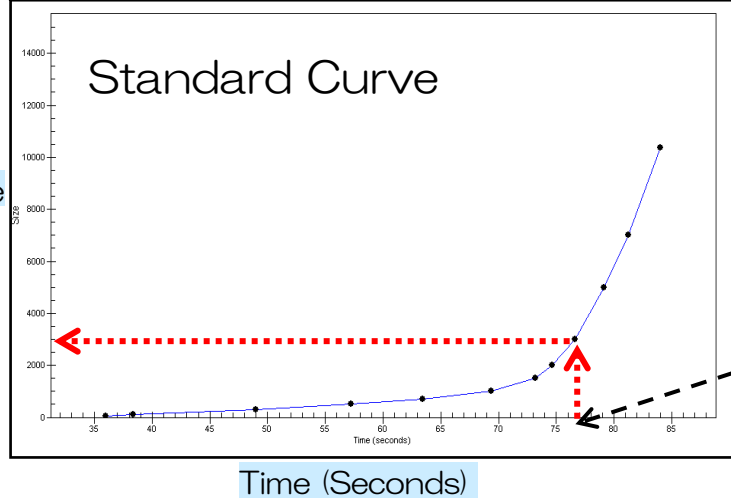


サイズの算出方法

例) DNA7500 assay



	Size
1	50
2	100
3	300
4	500
5	700
6	1000
7	1500
8	2000
9	3000
10	5000
11	7000
12	10380



- ①ラダは既知のサイズを用いているためソフトウェアにはあらかじめピークサイズがインプットされています
- ②ラダレーンのピークのMigration timeをもとに、Standard Curveを描きます
- ③それぞれのピークのMigration timeからStandard Curveをもとにサイズを算出します

Ladder size はAssay Propertyから
Standard Curve:はChip Summaryから確認可能

