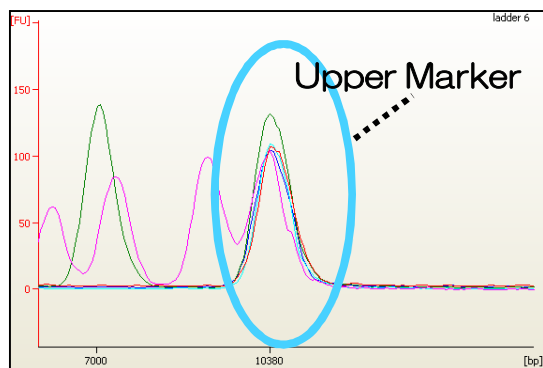
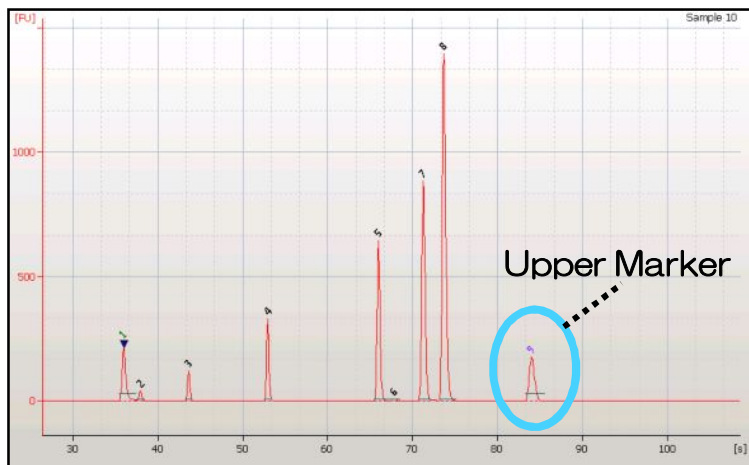




濃度の算出方法 -DNA assay-



Overlaid Samples

- ①Markerに入っているUpper Markerは
既知濃度です
- ②各レーンのUpper Markerのエリアを基準に
インジェクション量の補正を行います
- ③各ピークがもつサイズをもとに、correction
factorをかけます
correction factor: Agilentがもつ経験的な値。
インジェクション時のサイズ
によるバイアスを補正する
ためのもの
- ④サイズに応じてモル濃度計算をおこないます

$$\text{Peak Conc.} = (\text{The Area}) * (\text{UpperMarker known conc.} / \text{UpperMarker Area}) * (\text{injectoin bias factor})$$

