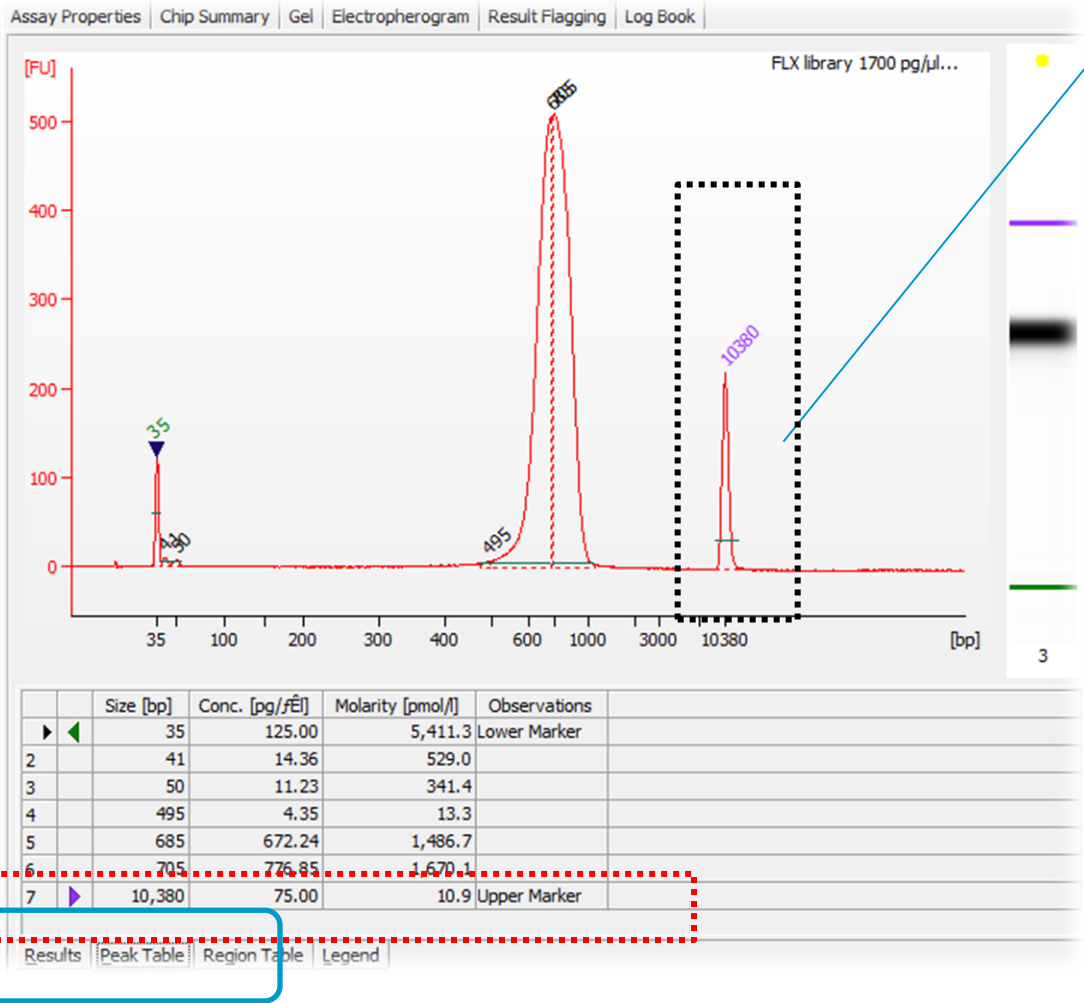
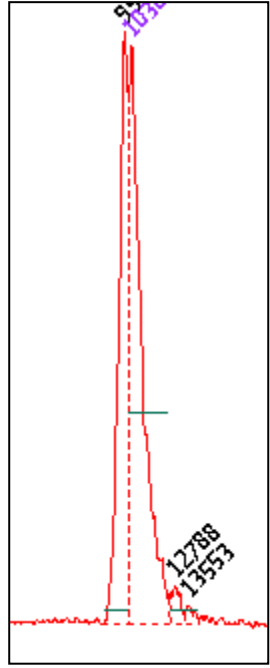


濃度がずれる場合のチェックポイント



Peak Tableタブにて
UpperMarkerが正しく**シングル**
ピークとして認識してい
ることを確認してください

ピークが割れている例；

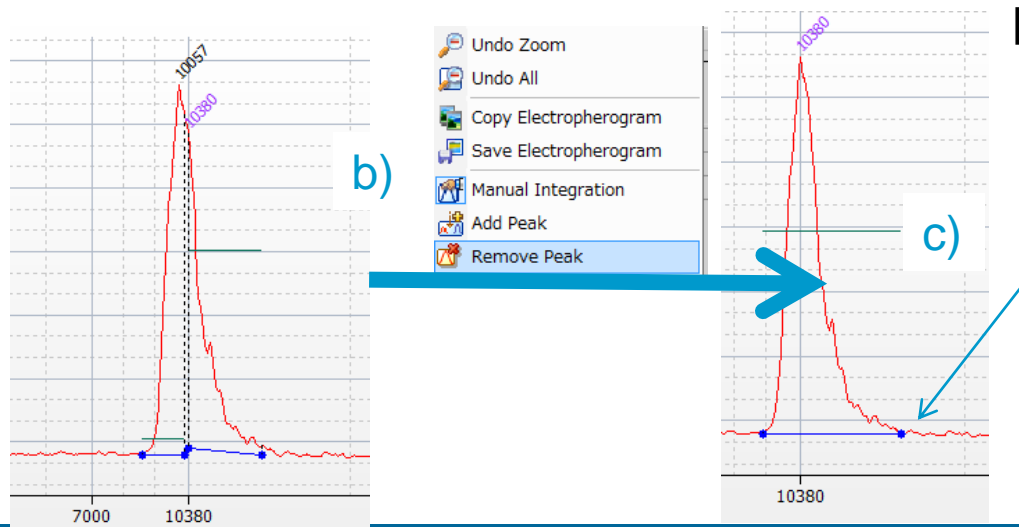
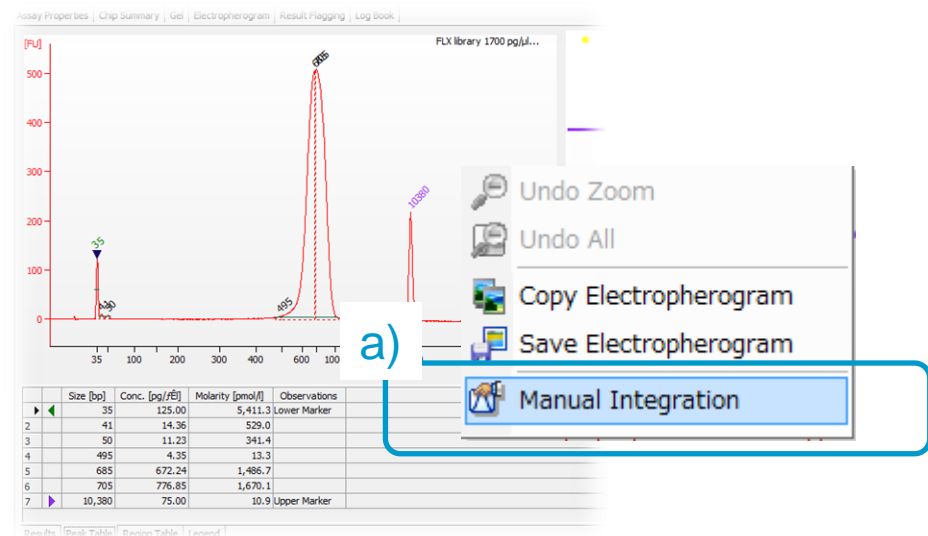


ピークがスプリットしていたり、位置がずれている場合には

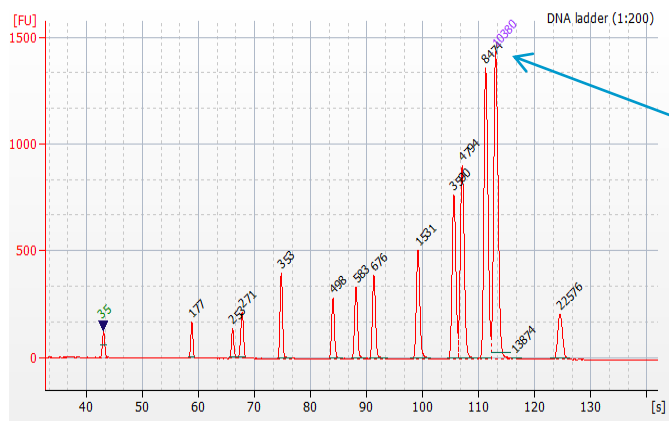
a) グラフ上で右クリック > **Manual Integration** 選択

b) 右クリック > Add Peak, Remove Peakにてピーク追加・削除

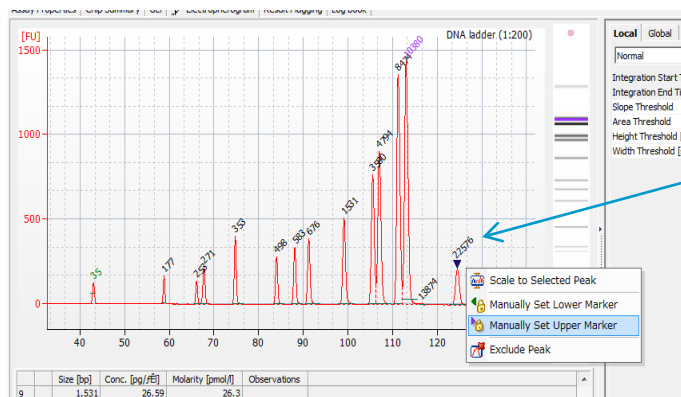
c) 青線で各ピークごとのベースラインが表示されるようになるので、ベースライン末端の終点・始点をドラッグで動かす



ソフトウェアがUpperMarkerピークを正しく捉えていない場合



異なるピークを
UpperMarkerと認識してい
る場合



正しいピークを選択し、右ク
リック>Manually Set Upper
Markerを選択して下さい。