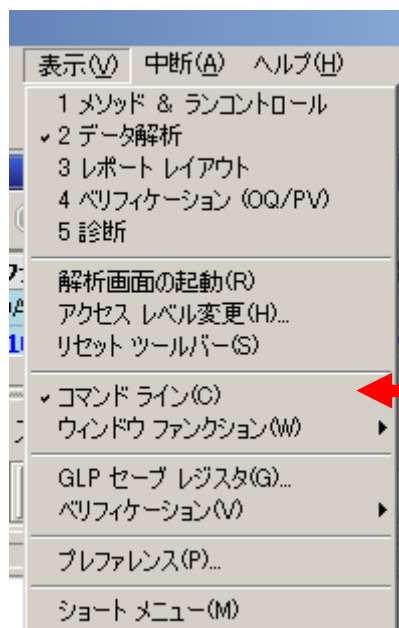


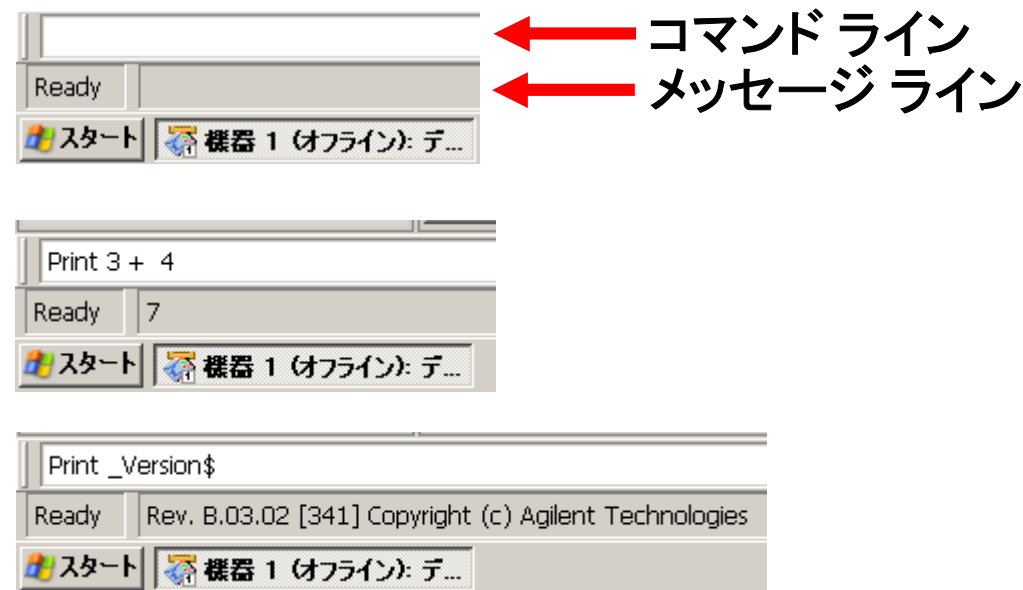
ChemStationコマンドの使用

◎コマンドラインを使用する

- ・コマンドラインを使って簡単な計算や処理が行えます。
- ・**BASIC**に似たコマンドが使用できます。
- ・複雑な計算や処理にはマクロが必要です。



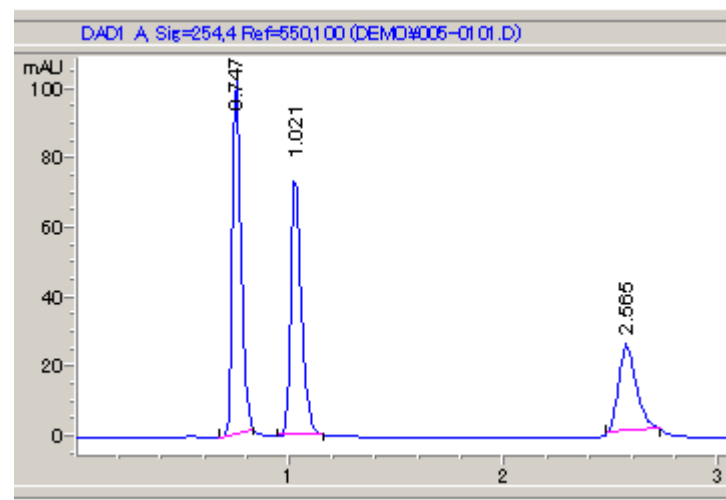
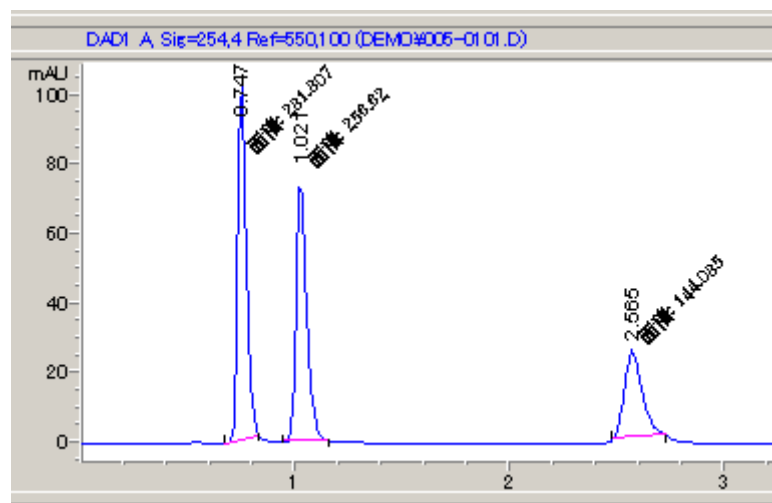
コマンドラインを
ON/OFF する



ChemStationコマンドの使用

◎マニュアル積分で表示される面積値を消す

コマンドラインから
DelAnn ChromReg , , 5
と入力する。



必要なマニュアル積分を全て行った後で上記コマンドを入力します