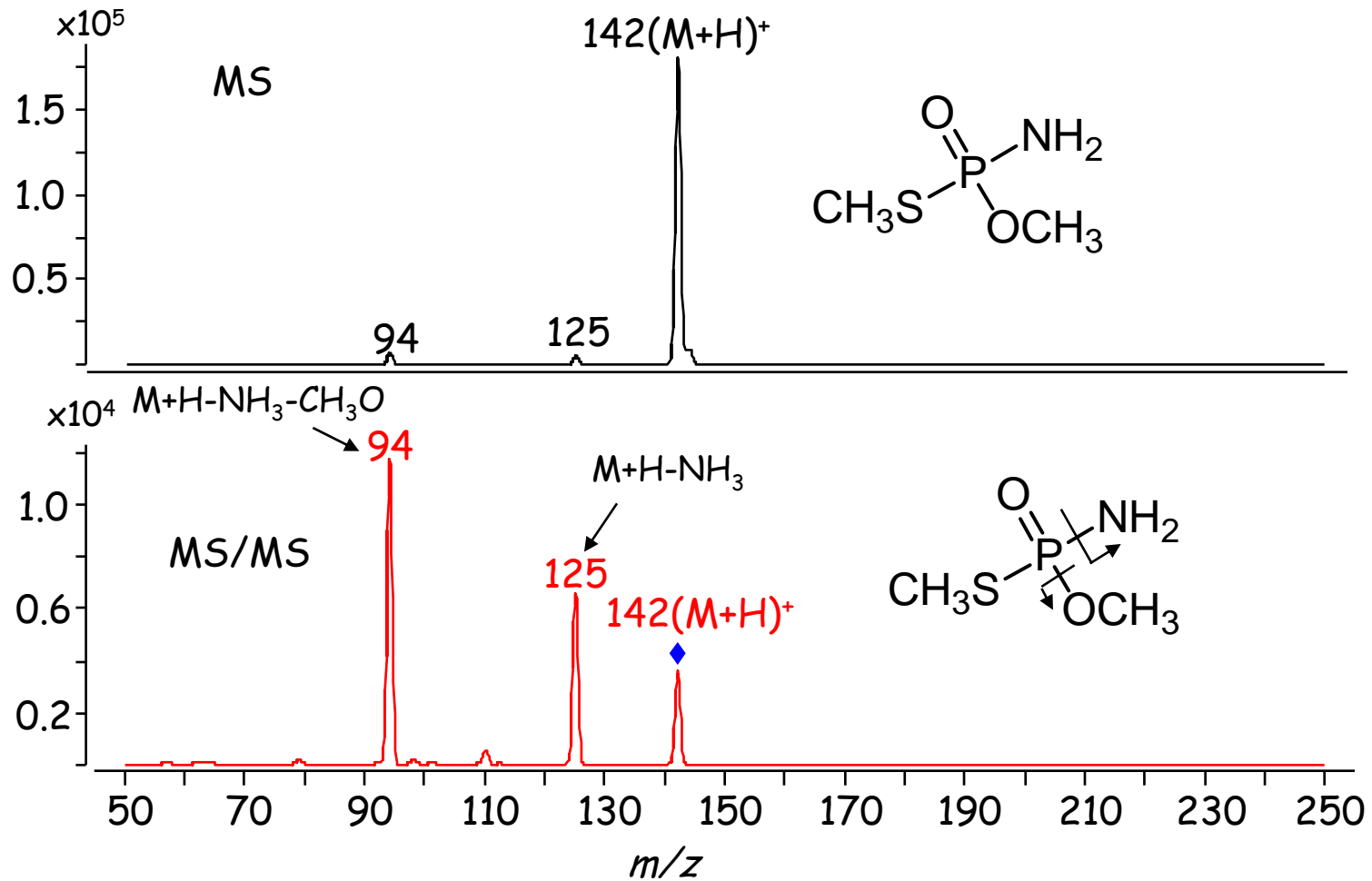


メタミドホスの分析条件

LC	: 1200LC
Column	: ZORBAX Extend C18(100mm,2.1mm,1.8 μ m)
Mobile phase	: A: 0.1%<chem>HCOOH</chem>+10mM<chem>MHCOONH4</chem>, B: ACN 5%B
Column temp	: 40°C
Sample volume	: 5uL
Flow rate	: 0.2mL/min
MS	: Agilent 6410 LC-MS
Ionization	: ESI (positive mode)
Collision energy	: 15V
MRM transition	: プリカーサーイオン:m/z=142 プロダクトイオン:m/z=94
Drying gas	: 10L/min at 300C
Nebulizer gas	: 345kPa
Fragmentor	: 100V

メタミドホスの質量スペクトル



メタミドホスのMRMクロマトグラム

