



Agilent 1200 Infinity シリーズ LC システム
無限に広がる HPLC/UHPLC の可能性



1220
Infinity LC



1260
Infinity LC



1290
Infinity LC



無限に広がる LC の可能性

Agilent 1200 Infinity シリーズは、分析の可能性を無限に広げます。さまざまな分野をカバーする包括的な LC ソリューションを提供し、コストを抑えながら、比類のないクロマトグラフィ性能を実現します。シリーズ全体で技術を共通化しているため、現在のニーズはもちろん、将来におけるアプリケーションニーズの変化にも対応でき、ラボの生産性を高め、ランニングコストを抑えられます。40 年以上にわたって LC 技術の革新に貢献してきたクロマトグラフィ分野のリーダーとして、アジレントはお客様の期待を超える、限りない可能性を提供します。

UHPLC 論争に終止符を打った Agilent 1290 Infinity LC

アジレントは標準 HPLC の水準を引き上げました。1220 および 1260 Infinity LC は、60 MPa (600 bar) の圧力と 80 Hz の高速サンプリング検出器という UHPLC の機能を、一般の HPLC と同等の価格で提供します。すべての Infinity システムで感度が最大 10 倍向上しているほか、あらゆる HPLC メソッドに 100 % 対応できるため、リスクを冒さずに既存の機器と置き換えることができます。

これに加えて、新しいラインナップでは、将来を保証する独自の HPLC、UHPLC ソリューションを提供し、あらゆるアプリケーションや予算に対応します。定評のあるアジレントならではの品質を備え、信頼性の高い分析を行うことができます。

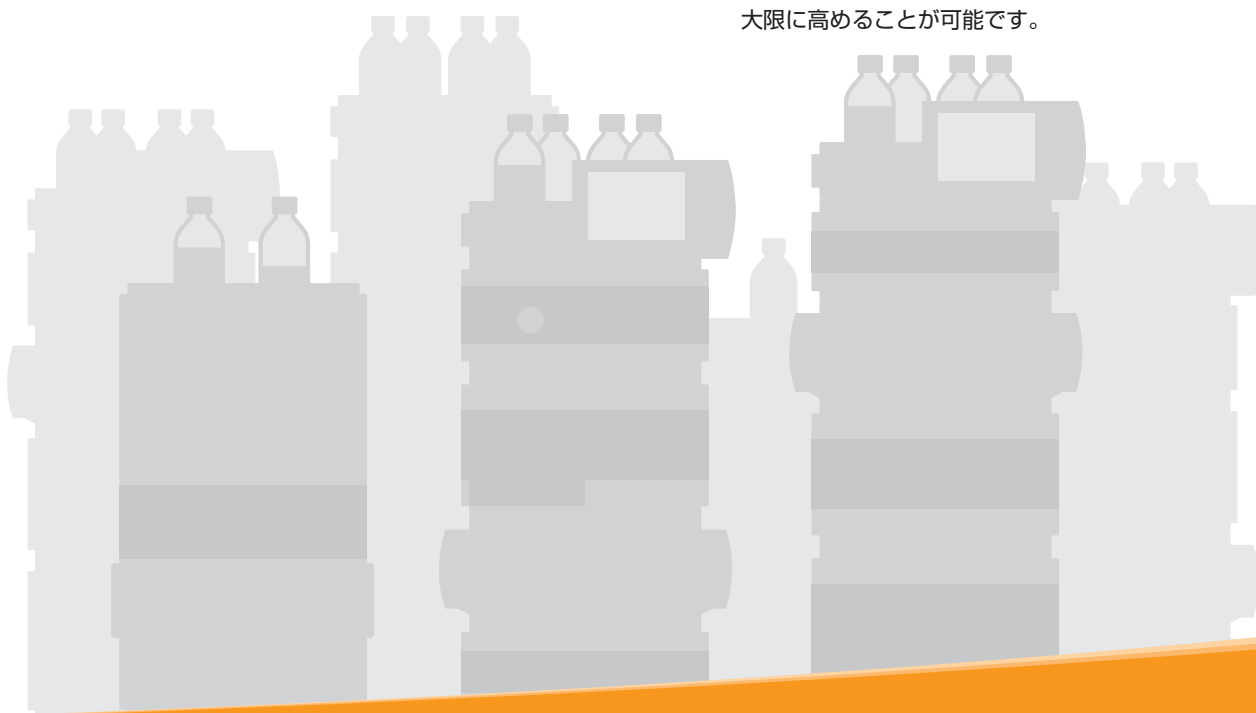
Agilent バリュープロミス – 投資の価値を最大限に高める互換性

アジレントは、1200 Infinity シリーズと従来の 1100 または 1200 シリーズとの間で、モジュールおよびシステムの互換性を提供しています。このアジレント独自の特長により、現在、将来を問わず、あらゆるアジレント製 LC からのフレキシブルで段階的なアップグレードを約束します。

既存の 1100 または 1200 シリーズシステムを、新しい 1200 Infinity シリーズにアップグレードすることで、以下のメリットが得られます。

- 検出器 – 感度と検出器スピードが向上
- ポンプおよびオートサンブラ – 最新の 1.8 μm Rapid Resolution カラムに対応
- カラムコンパートメント – 全自動マルチメソッドまたはメソッド開発に対応する 8 カラムおよび 24 の溶媒

1200 Infinity シリーズを採用することは、将来の環境変化に対する安心を得ることであります。新しいモジュールや拡張版のモジュールでシステムをアップグレードでき、投資の価値を最大限に高めることが可能です。



無限大の コストパフォーマンス

Agilent 1220 Infinity LC は、ルーチン HPLC 分析や高度な UHPLC 分析に対応する高品質の一体型システムで、最高のコストパフォーマンスを実現します。

- 最高 5 mL/min で 60 MPa (600 bar) のパワーレンジ (圧力流量範囲)、80 Hz の検出器スピード – 最先端の LC カラム技術の活用を可能にします。
- 1200 Infinity シリーズのあらゆる他の検出器および 6100 シリーズ四重極 MS に完全対応 – 既存のあらゆる HPLC および UHPLC メソッドを実行できます。
- 1260 および 1290 Infinity LC システムと同じ技術と部品を使用しています。



1220
Infinity LC

無限大の信頼性

Agilent 1260 Infinity LC は、価格を上げずに、HPLC の水準を引き上げ、新スタンダード HPLC の世界を作りました。新たなレベルの生産性、データ品質、堅牢性を提供し、確実な LC 分析のベースとなる信頼性の高いシステムです。

- 60 MPa (600 bar) の標準ポンプ圧力、80 Hz の検出器スピード、最大 10 倍の UV 検出感度 – 現在と将来の難問に備えます。
- あらゆる HPLC メソッドに 100% 対応 – リスクを冒さずに既存の機器に置き換えられます。
- 従来の 1200 シリーズ HPLC と同程度、および 1200 シリーズ RRLC (Rapid Resolution LC) よりも低価格 – 一般の HPLC の価格で、高度な UHPLC 機能が手に入ります。



1260
Infinity LC

無限大のパワー

Agilent 1290 Infinity LC は究極のクロマトグラフィ性能を備え、最高のスピード、分離能、感度を実現します。

- 最高 120 MPa (1200 bar) の広いパワーレンジ – あらゆる粒子タイプ、あらゆるカラム寸法、あらゆる移動相および固定相を使用できます。
- アジレントの新しい ISET (インテリジェントシステムエミュレーション) 技術により、他の LC システムを簡単にエミュレーションし、機器間でシームレスにメソッドを変換できます。
- 低いランニングコスト – 「HPLC 機器と同程度のサービスコストで UHPLC の生産性」を実現します。



1290
Infinity LC

拡張性とフレキシビリティ

Agilent 1200 Infinity シリーズのソリューションを選択することは、もっとも安全で信頼性の高い LC への投資と行うことができるでしょう。カラム技術、機器、ソフトウェアがシームレスに統合されているので、最高の生産性が保証されます。現在のニーズへの対応はもちろん、将来の課題に対応できる互換性と柔軟性も手に入ります。

将来を保障するメソッド

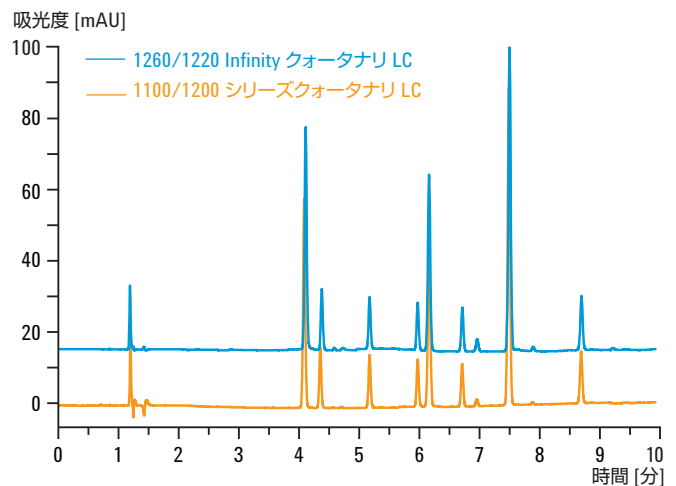
Agilent 1200 Infinity シリーズの柔軟性は、既存のメソッドだけでなく、将来のメソッド導入も容易に実行することを可能にします。従来の Agilent 1100 システムや 1200 システムで開発したメソッドでも、完全なメソッド互換性を備えているので、条件を調整せずに既存メソッドでサンプルを分析できます。

将来を保障するデータの信頼性

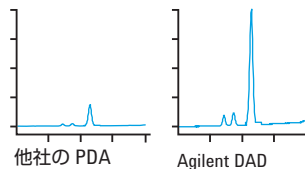
従来比 2~10 倍の高感度を備えたアジレントの検出システムは、微量分析でその威力を発揮します。Agilent 1200 Infinity シリーズの優れたクロマトグラフィ性能により、ニーズ変化や感度にたいする要求の高まりにも十分に対応することができます。

将来を保障する投資

Agilent 1200 Infinity シリーズは共通のプラットフォームを備えているので、ラボのあらゆるワークフローに対応するソリューションを構築することができます。1290 Infinity メソッド開発システムでクロマトグラフィを最適化するだけで、1220、1260、1290 Infinity システムや、既存の Agilent 1100 または 1200 システムなど、ルーチン分析に最適な構成にメソッドを変換することができます。



1200 Infinity シリーズは、既存のメソッドに 100% 対応しています – 条件を調整せずに既存メソッドのサンプルを分析できます。



他社の PDA 検出器ではクリーンに見えたサンプルも、Agilent DAD では 0.002% の不純物が検出されています。

無限大の革新

アジレントは 40 年にわたって、LC および LC/MS 技術の革新や画期的な進歩に貢献してきました。アジレントのシステムを選べば、業界のリーダーならではの定評ある品質と性能を得ることができます。

1976	1977	1978	1979	1980	1981	1982	1983	1984	1985	1986	1987	1988	1989	1990	1991	1992	1993	1994	1995	1996	1997	1998	1999
マイクロプロセッサ コントロール LC システム						LC のピーク純度 検出用ダイオード アレイ検出器			LC 用シングル バルブ高圧 インジェクタ			RFID 技術による電子カラム ID 追跡						MS 用の直交スプレーインターフェース			LC 用のフローセンサーベースのキャピラリーおよびナノフローシステム		
						真の低ディレイ、低拡散マイクロポア LC システム			ビデオ支援診断による故障予防メンテナンス (EMF)						MS 用の自動チューニングメソッドおよびケミストリ								

信頼性、安心、信用

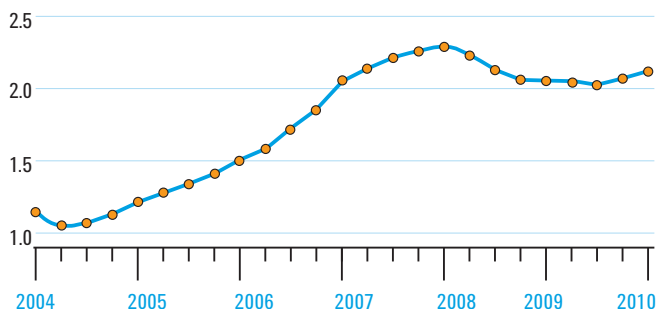
世界中の多くのラボがアジレントの LC 機器を使用し、毎日、毎回の分析で、ラボに求められる高品質の結果を得ています。70 万台を超える LC モジュールが世界中で活躍し、比類のない性能、生産性、信頼性を提供しています。液体クロマトグラフィソリューションのリーダーとして認められているアジレントの製品は、お客様に安心をお届けします。

常に最高の性能を

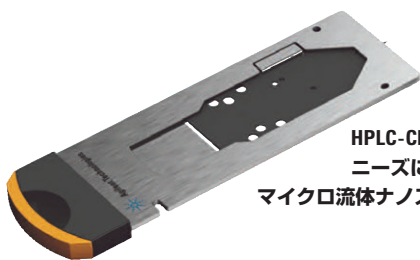
「間違いのない装置」——それが、世界でもっとも広く利用されているアジレント LC に対する評価です。すべてのシステムが最高品質の部品で構成されているため、最高の稼働時間が実現され、メンテナンス頻度は少なく済みます。さらに、診断およびメンテナンスに関する高度な内蔵ツールにより、信頼性と安全な操作を保証します。

- すべての構成で完全なリーク防止コントロール
- CAN (Control Area Network) ネットワークを通じたモジュラーインテリジェンス
- 検出器ランプ、フローセル、カラム、バルブヘッドの独自 RF タグ
- すべての部品に正面からアクセスでき、ユーザーメンテナンスも容易
- 単一の LAN/PC 接続
- ネジが不要なメインボードの取り付け
- 稼働時間を最大化する高度な診断機能

アジレント品質指数



信頼性と堅牢性に関するアジレントの継続的な取り組みは、過去 5 年で 2 倍以上になっているアジレント品質指数に現れています。



HPLC-Chip は幅広いアプリケーションのニーズに対応し、簡単で信頼性の高い、マイクロ流体ナノスプレー LC/MS を実現します。



マルチレイヤー技術をベースにした革新的な Jet Weaver ミキサーは、最高のミキシング効率と最小のディレイボリュームを兼ね備え、UV 検出器ノイズを最小限に抑えます。

分取 LC 用の自動フラクションディレイ感知機能

LC/MS 精製用のアクティブスプリッターによるトリガー

UHPLC 技術を用いた ZORBAX カラム

HPLC Chip/MS 技術を用いた オンチップ分離

LC 検出器、フローセル、ランプの安全な RF タグ

精密な UHPLC-UV 検出を可能にする 80 Hz 技術

マルチレイヤー技術を用いた高効率溶媒ミキサー
溶媒送液精度を 10 倍に高めるアクティブダンピング技術
UV 感度を 10 倍に高める非コーティングオプティカルディクス導波路

2000

2001

2002

2003

2004

2005

2006

2007

2008

2009

将来への拡張性 >>>

2010

2011

無限大のパワー

あらゆる HPLC、UHPLC の難問を解決できる十分なパワーを備えた Agilent 1290 Infinity LC の高度な技術は、無限大の分離、検出、スループットを実現します。1290 Infinity は究極の LC です。

無限大のパワー

1290 Infinity バイナリポンプは、最高レベルのクロマトグラフィ性能、メソッド互換性、柔軟性により、優れた LC/UV および LC/MS 性能を実現します。

- アクティブダンピング機能により、クラス最高のグラジエント性能と保持時間精度を実現します。
- 独自のマルチレイヤー技術を採用した Agilent Jet Weaver ミキサーは、ディレイボリュームを 40 μ L 未満に抑え、超高速グラジエントと最小のベースラインノイズを実現します。

無限大の感度

UV および MS 検出の新技术により、新たなレベルの感度とベースライン堅牢性が実現します。UV 分析では、主成分の 0.001 % までの不純物を検出および定量できます。ベースラインの安定性が向上したことで、自動積分が可能になり、ミスの生じがちな手動積分のリスクと手間が最小限に抑えられています。

- 1290 Infinity ダイオードアレイ検出器の Agilent Max-Light フローセルは、 $\pm 0.6 \mu$ AU/cm という通常ノイズレベルを実現し、感度を 10 倍以上に高めます。
- Agilent シングル四重極、トリプル四重極、TOF、Q-TOF MS システムの Agilent Jet Stream 技術は、あらゆるアプリケーションの感度を高めます。

無限大の柔軟性

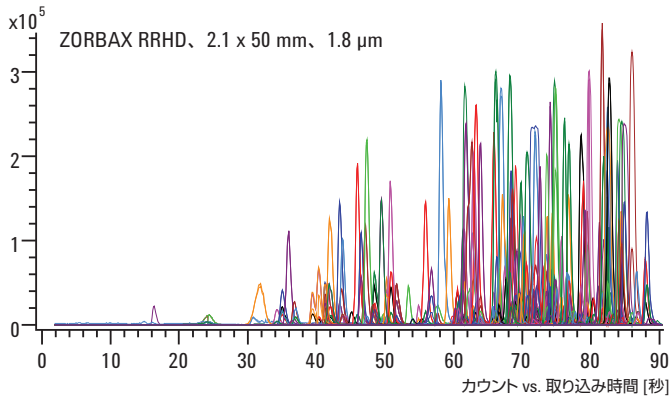
1290 Infinity LC は、従来の HPLC から UHPLC へのメソッド変換で究極の柔軟性を実現し、あらゆる機器の既存メソッドの分析を可能にします。

- アジレントの新しいインテリジェントシステムエミュレーション技術 (ISET) により、他の LC システムを簡単にエミュレーションし、機器間でシームレスにメソッドを変換できます。
- 1290 Infinity カラムコンパートメントの Agilent クイックチェンジバルブは、超高スループット、マルチメソッドの自動開発ソリューションを可能にします。
- 幅広い注入オプションにより、スピードの要件に応え、きわめて低いキャリアオーバーや冷却サンプル機能を実現します。
- 1200 Infinity シリーズのすべての検出器が完全な互換性を備えているので、分析上の問題にもっとも適した検出テクニックを柔軟に選択できます。

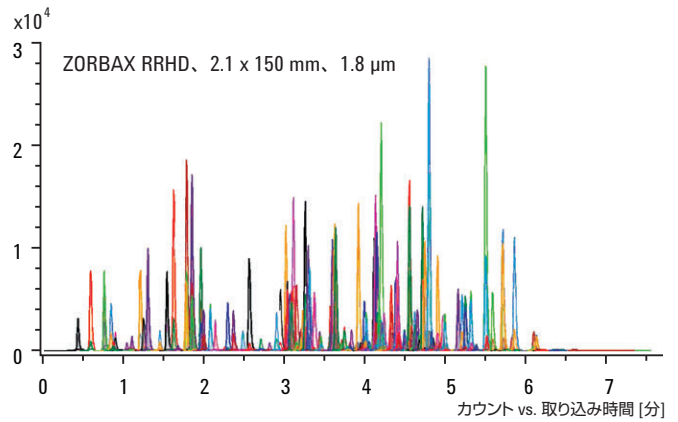


高性能、低コスト

1290 Infinity LC は、従来の HPLC システムのランニングコストで使用できます。アジレントでは、1100 および 1200 システムと同程度の価格で 1290 Infinity LC 用のサービスおよびサポート契約を提供しています。



超高速の分析スピード – Agilent 1290 Infinity LC は、Agilent Jet Stream 技術搭載 6540 Ultra High Definition Q-TOF などの Agilent LC/MS システムの高レベルの性能を活用できるように設計されています。この 90 秒のアッセイでは、サンプルの全質量範囲にわたって、250 種類の農薬が優れたクロマトグラフィおよび質量スペクトル分解能で分析されています。



超高速分離 – Agilent 1290 Infinity LC とダイナミック MRM を組み合わせた 6430 トリプル四重極を使えば、500 ppt レベルの 224 種類の農薬を 7 分未満で分析できます。平均ピーク面積 RSD は 5 % 未満です。

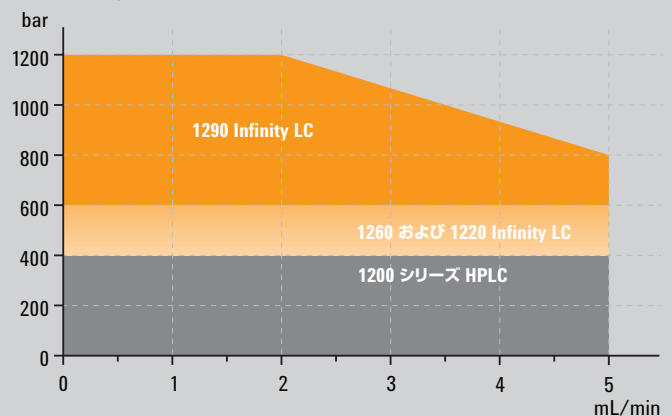
1290 Infinity LC は、まったく新しい究極の LC です。

Agilent 1290 Infinity LC では、カラムサイズや粒子サイズ、移動相および固定相、流速や圧力に制約がありません。独自の圧力および流速範囲と次世代の新技术により、クロマトグラフィの最適な性能を得るのに必要なあらゆる条件に対応できます。また、新しい ZORBAX Rapid Resolution High Definition (RRHD) 1.8 μm カラムにも対応しています。このカラムは、最高 120 MPa (1200 bar) での分析用に設計された唯一のカラムです。

1290 Infinity LC は、アジレント製および他社製の HPLC システムや UHPLC システムの間でのメソッド変換を実現する初のシステムでもあります。HPLC、UHPLC、LC/MS におけるあらゆる問題を解決する、無限の可能性を提供します。

1290 Infinity LC は、不可能を可能にするシステムです。

1200 Infinity シリーズのパワーレンジ



1290 Infinity LC は、アジレント機器のなかで最高のパワーレンジを誇ります。最高 120 MPa (1200 bar) の超高压と最高 5 mL/min の流速の組み合わせにより、最高のクロマトグラフィ性能、メソッド互換性、柔軟性を実現し、将来に対する確実な投資価値をお約束します。

無限大の信頼性

モジュール構成デザインと、溶媒送液や注入、検出に関する幅広い選択肢を備えた新スタンダード HPLC の 1260 Infinity LC なら、クロマトグラフィ性能や柔軟性に関するニーズにぴったり合ったシステムを構成することができます。幅広い Agilent ZORBAX および Poroshell LC カラムにより、求められるサンプルの分離に対応することが可能です。アプリケーションのニーズがどのようなものであっても、優れた品質の結果を迅速に得ることができます。

より高速な分離パワー

すべての 1260 Infinity LC で、UHPLC 性能の限界を上げると同時に、単一のシステムで従来の HPLC メソッドを継続して分析することができます。5 mL/min で 60 MPa (600 bar) というパワーレンジにより、2 μm 以下の粒子や、新しい Poroshell カラムで用いられている表面多孔粒子を充てんした内径 3.0 mm および 4.6 mm のカラムにも容易に対応できます。さらに、新しい 1260 Infinity ダイオードアレイ検出器により、UV 感度を 2~10 倍に高めます。

より柔軟性の高い溶媒

1260 Infinity クォータナリ LC は、オンラインで複雑なグラジエントや混合溶媒を形成することができます。これにより、分離の効率を向上させ、これまで以上に信頼性を高めます。

- クォータナリポンプにより 4 種類までの溶媒を使った柔軟なグラジエント組成を実現します。最高圧力は 5 mL/min で 60 MPa (600 bar) です。
- 最大 10 mL/min の流速により、内径 3.0 および 4.6 mm カラムを用いた分析や、セミ分取アプリケーションにまで対応します。

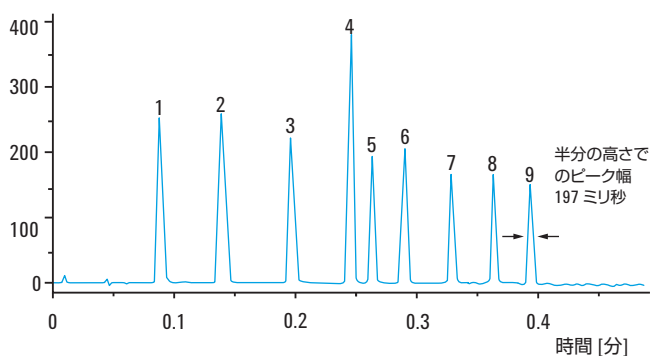
より優れた LC/MS 性能

1260 Infinity バイナリ LC は、高圧溶媒ミキシングにより、優れたグラジエント精度を実現します。

- 120 μL という低いディレイボリュームにより、LC および LC/MS 用の内径 2.1、3.0、4.6 mm カラムに完全に対応できます。

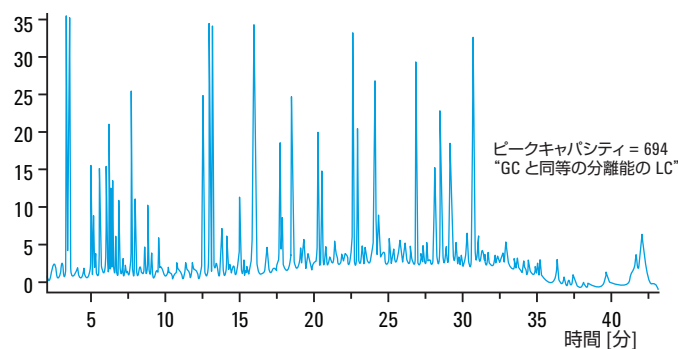


1260 Infinity バイナリ LC
吸光度 [mAU]



Agilent 1260 Infinity バイナリ LC と ZORBAX RRHT SB-C18 カラム (2.1 x 50 mm, 1.8 μm) を用いたフェノン混合物の超高速分離

1260 Infinity バイナリ LC
吸光度 [mAU]



ZORBAX RRHT SB-C18 カラム (2.1 x 150 mm, 1.8 μm) を使って BSA のトリプシン消化物を分析すれば、700 を超えるピークキャパシティが実現します。

より高いスピードと分離能による高速分離

第2世代の ZORBAX Rapid Resolution High Throughput (RRHT) 1.8 μm カラムまたは新しい Poroshell 120 カラムを備えたすべての Agilent 1260 Infinity LC システムは、LC 本来の高品質の分離と精度を維持しながら、従来の HPLC に比べて最大 20 倍の分析スピードを実現します。Poroshell 120 カラムの低い背圧により、分離能の優れたカラムの選択や、複数のカラムの連結が可能になります。これにより、単位時間あたりで最高の分離パワー (4 分以内で 90,000 段数) が実現します。サンプルに関して新たな発見が得られるとともに、分析結果の信頼性が高まります。

より優れたピークキャパシティ

1260 Infinity バイナリ LC システムで長い ZORBAX RRHT カラムを使えば、ピークキャパシティが 700 を超える「キャピラリー GC と同等の分離能」が実現します。この例では、ZORBAX RRHT SB-C18 カラム (2.1 x 150 mm、1.8 μm) を用いた BSA のトリプシン消化物分析を示しています。

より低い検出下限

Agilent 1260 Infinity LC システムでは、より優れた分離効率が得られるため、ピーク形状やシグナルが向上します。これに加えて、1200 Infinity シリーズダイオードアレイ検出器の低ノイズ特性により、比類のない UV 感度が実現します。これまでは見落としていたものも見つかります。たとえば、主成分の 0.001 % までの遺伝毒性物質などの不純物を検出および定量することができます。

より高度なバイオ対応

新しい Agilent 1260 Infinity Bio-inert クォータナリ LC システムでは、サンプルフローパスのすべての部品に、金属を含まない不活性材質が用いられています。これにより、タンパク質分析で最高の信頼性が実現します。また、新しい Agilent BioHPLC カラムにより、サイズ排除やイオン交換の選択肢が増え、タンパク質分離性能が向上します。

1260 Infinity クォータナリ LC

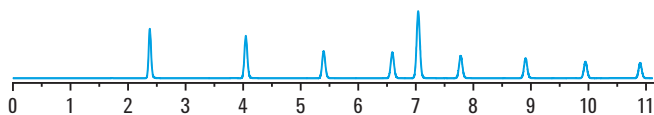
1220 Infinity グラジエント LC

従来の HPLC

ZORBAX 4.6 x 150 mm、5 μm

分離ピーク 5 = 4.20

分析時間 11 分

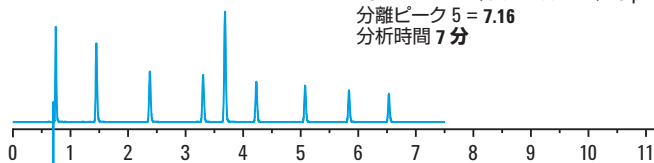


分離能を最適化

ZORBAX RRHT、3.0 x 100 mm、1.8 μm

分離ピーク 5 = 7.16

分析時間 7 分

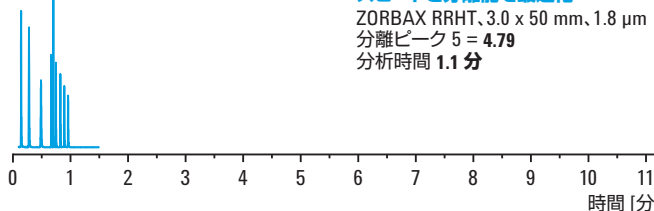


スピードと分離能を最適化

ZORBAX RRHT、3.0 x 50 mm、1.8 μm

分離ピーク 5 = 4.79

分析時間 1.1 分

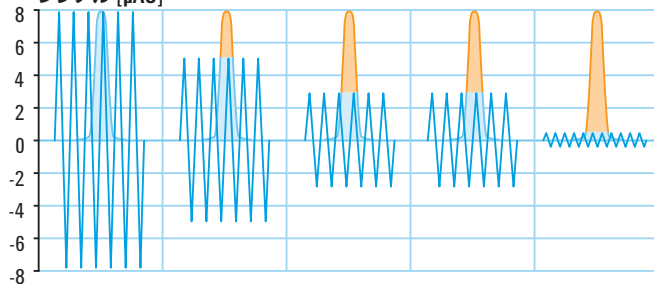


Agilent 1260 Infinity クォータナリ LC システムは、1つの LC システムで、従来のレベルから高速および高分離能クロマトグラフィまでを実現します。1220 Infinity LC システムではこれと同様の結果を、1290 Infinity LC では、さらに優れた性能を得ることができます。

検出器タイプ ノイズ仕様

A 社	B 社	C 社	D 社	Agilent DAD
$\pm 8 \mu\text{AU}$	$\pm 5 \mu\text{AU}$	$\pm 3 \mu\text{AU}/\text{cm}$	$\pm 3 \mu\text{AU}$	$\pm 0.6 \mu\text{AU}/\text{cm}$

シグナル [μAU]



1260 および 1290 Infinity ダイオードアレイ検出器は、優れた低ノイズ特性により、最高の感度と合わせて低い検出下限を実現します。

無限大のコストパフォーマンス

毎日の標準 HPLC 分析や 2 μm 以下のカラムによる高速・高分離分析をもっと簡単に行い、つねに再現性の高い優れた結果を得たい。稼働時間を最大限に高め、メンテナンスの手間を減らし、最高の投資回収率を得られる手ごろな高品質ソリューションが欲しい。このような要求には、Agilent 1220 Infinity LC がお応えします。Agilent 1220 Infinity LC は 60 MPa (600 bar) のポンプ圧力と 80 Hz の高速サンプリング検出器を備え、HPLC と UHPLC に完全に対応しています。

必要な性能をコンパクトに

最先端の機器、汎用的なソフトウェア、アプリケーションに適したカラムや消耗品というアジレントの比類のないコンビネーションを、あらゆるラボで利用できるようになりました。

- 最先端のカラム技術を備えると同時に、複雑さを最小限に抑えた堅牢なソリューションにより、最適な性能を実現します。
- 業界リーダーのアジレントならではの定評のある品質と性能を実現します。
- 3 種類の使いやすい統合型「オールインワン」構成から、ニーズに合わせて選択できます。
- 従来の粒子や 2 ミクロン以下の粒子、または表面多孔粒子を充てんした標準的な内径 4.6 mm カラムや小型の内径 3.0 mm カラムに対応します。最高圧力は 60 MPa (600 bar) です。
- 既存のアプリケーションを実行できます。メソッドの最適化や最新のアプリケーションや技術を適用することもできます。

将来の拡張性も万全

1220 Infinity LC はコンパクトなだけではありません。このシステムは、将来の拡張性もしっかりと備えています。現在や将来のラボのニーズに合ったアップグレード方法を選択できます。

- アイソクラティック送液からグラジエント送液、マニュアルインジェクタからオートサンブラへ移行できます。カラムオープンの追加も可能です。
- 1200 Infinity シリーズの検出器または 6100 シリーズシングル四重極 MS により、検出機能を拡張できます。
- Agilent CDS (クロマトデータシステム) ソフトウェアを単一ワークステーションからクライアント/サーバー構成にアップグレードし、システムコントロールやデータ処理機能を拡張できます。



アイソクラティック構成	グラジエント構成	
アイソクラティックポンプ	グラジエントポンプ	グラジエントポンプ
マニュアルインジェクタ	マニュアルインジェクタ	オートサンブラ
---	---	カラムオープン
可変波長検出器	可変波長検出器	可変波長検出器

ラボのワークフローに応じて、3 種類の標準構成から必要に合わせて選択できます。1220 Infinity LC は、ダイオードアレイ (DAD)、蒸発光散乱 (ELSD)、蛍光 (FLD)、示差屈折率 (RID) など、1200 Infinity シリーズのすべての検出器に完全に対応しています。検出力をさらに高めたい場合は、1220 Infinity LC を Agilent 6100 シリーズシングル四重極 MS に連結できます。

さらなるルーチン分析の再現性

定評のある技術をベースにした 1220 Infinity LC は、24 時間 365 日、休みなく稼動するラボのルーチンアプリケーションに最適です。化学または製薬分野の品質保証ラボでも、環境または食品分析ラボでも、政府機関や大学のラボでも、1220 Infinity LC なら、厳しい規制要件を満たすために必要なあらゆる性能を実現します。

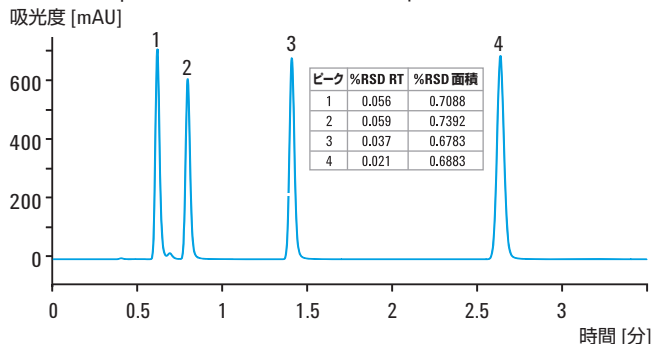
さらなるルーチン分析力

最高 5 mL/min で 60 MPa (600 bar) という広いパワーレンジを備えた 1220 Infinity LC では、最先端のカラム技術を利用することが可能です。いまず利用することも、アプリケーションでさらなる性能が必要になったときに導入することもできます。標準的な 5 μm または 3.5 μm Rapid Resolution カラムで現在のニーズを満たし、将来的には 1.8 μm Rapid Resolution カラムや Poroshell 120 カラムを選択し、効率を 4 倍に高めることも可能です。

さらなるルーチン分析の感度

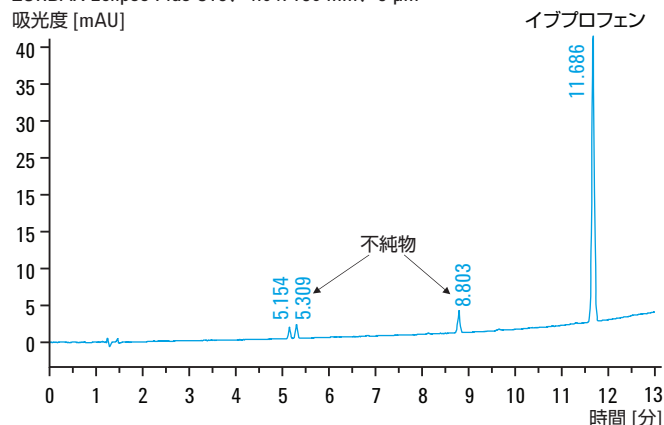
1220 Infinity LC は、最新の Agilent UV 検出器技術を採用した可変波長検出器を備えています。この検出器の高い感度、低いベースラインノイズ、広いダイナミックレンジにより、検出下限が向上します。検出力をさらに高めたい場合には、1220 Infinity LC を 1200 Infinity シリーズのあらゆる検出器や、質量スペクトル情報を得られる 6100 シリーズシングル四重極 MS と連結することができます。

ZORBAX Eclipse Plus C18、3.0 x 100 mm、1.8 μm



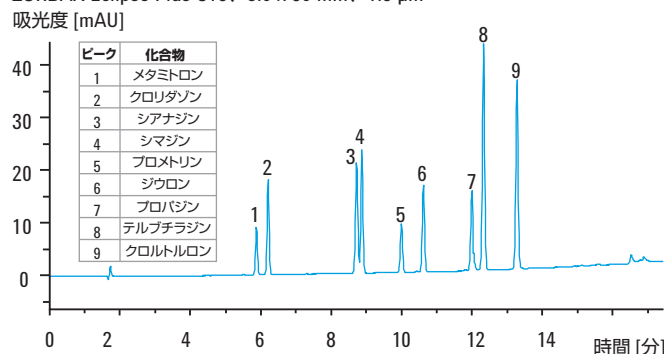
標準的なサンプル 3 μL を注入した 6 回の繰り返しアイソクラティック分析では、優れた保持時間および面積の再現性が得られています。

ZORBAX Eclipse Plus C18、4.6 x 150 mm、5 μm



製剤分析では、活性成分のイブプロフェンと、溶出の遅い 3 種類の不純物が検出されています。

ZORBAX Eclipse Plus C18、3.0 x 50 mm、1.8 μm



残留農薬の微量分析では、50 pg 未満という検出下限 (LOD) が得られています。相対標準偏差は、保持時間で 0.08 % 未満、面積で 0.5 % 未満です。

多様なアプリケーションに対応

1200 Infinity シリーズの柔軟性は、きわめて幅広い LC ソリューションの提供を可能にしています。分析 LC 用に高性能システムを選択することも、特定のアプリケーションのニーズに応じた構成にすることも可能です。ナノフローからハイスループット LC/MS まで、アミノ酸分析から GPC 分析までのあらゆる分野で、1200 Infinity シリーズは分離上の問題を解決する無限大の可能性を提供します。

	環境分析	食品安全/品質	化学 QA/QC	創薬	医薬品開発	製薬 & QA/QC	プロテオミクス	メタボロミクス
								
メソッド開発とマルチメソッドアプリケーション 最大 8 カラムと 26 の溶媒への自動アクセス	メソッド開発	メソッド開発	マルチメソッドアプリケーション	メソッド開発	メソッド開発	マルチメソッドアプリケーション		
Bio-inert HPLC ソリューション 最高のタンパク質分析の信頼性	高 pH アプリケーション	高 pH アプリケーション	マルチメソッドアプリケーション	治療用タンパク質	生物製剤分析	同定確認	生体分子分析、オフライン 2D	
高スループット、高キャパシティ LC/MS ソリューション 高速分離で低いディレイボリューム	スクリーニング	農業スクリーニング	純度分析	高感度スクリーニング	DMPK、ADME	不純物分析		
低フロー LC ソリューション 比類のないフロー安定性を実現する電子フローコントロール				カセットドージング	動物試験		バイオマーカー探索および確認	バイオマーカー同定および定量
LC 分取精製ソリューション ナノグラム域からグラム域までのサンプルの精製		香料濃縮	不純物	ライブラリおよびプロセス開発	医薬品分析アッセイ用の精製	不純物分析	分析およびマイクロスケールのフラクションコレクション	
SFC – 超臨界流体クロマトグラフィ 使いやすさ、性能、信頼性の新たな水準 <small>*日本での販売未定 (*12 年 2 月時点)</small>		キラル化合物	キラル化合物	キラル薬剤	キラル薬剤、過剰エナンチオマー、不純物	キラル化合物		
GPC/SEC 分析 高精度の分子量測定		食品安定剤	PEG ベースの製剤		モノクローナル抗体	ポリマー分析		

より高度な質量分析を実現

より感度の高いターゲット化合物分析や、より優れた未知化合物分析が必要なら、アジレントが提供する充実した LC/MS 製品をご利用ください。40年にわたって MS 技術の革新や画期的進歩に貢献してきたアジレントが、質量分析分野のリーダーに期待されるあらゆるものを提供します。すべての 1200 Infinity シリーズ LC システムは、Agilent 6000 シリーズ質量分析計に完璧に対応する性能を備えています。この組み合わせにより、無限大の性能を提供するコンビネーションが実現します。

	環境分析	食品安全/品質	化学 QA/QC	創薬	医薬品開発	製薬 & QA/QC	プロテオミクス	メタボロミクス
								
6100 シリーズシングル四重極 業界最高のデータ品質を提供する、使いやすく、省スペースのベンチトップ LC/MS	汚染物質および獣医用薬剤残留物のスクリーニング	汚染物質および獣医用薬剤残留物のスクリーニング	毒物学研究	高スループットスクリーニング、分取 LC/MS	小規模の精製	不純物分析		
6200 シリーズ Accurate-Mass TOF 比類のないスピードと性能を提供するコンパクトなベンチトップ TOF	農薬スクリーニング	農薬スクリーニング	化合物確認	ライブラリスクリーニング、高スループット ADME	不純物分析	不純物分析	タンパク質分析	代謝プロファイリング
6400 シリーズトリプル四重極 最高の感度、生産性、価値	農薬スクリーニング	農薬スクリーニング	麻酔薬、国土防衛、労働安全	ADME アッセイ	規制対象の生体分析、DMPK、BA/BE		定量的プロテオミクス、バイオマーカーバリデーション	バイオマーカー確認
6500 シリーズ UHD Accurate-Mass Q-TOF 比類のない質量精度、質量分解能、感度、スペクトル内ダイナミックレンジ、スピードの組み合わせ	農薬スクリーニング、生分解研究	農薬スクリーニング、生分解研究	天然物質分析	代謝物確認	未知化合物の同定	不純物分析	タンパク質分析	バイオマーカー確認および相対的定量

利便性と稼働時間の向上

アジレントは、1200 Infinity シリーズのあらゆる機能を活用できるソフトウェアとインフォマティクスソリューションを提供します。Agilent OpenLab CDS ChemStation Edition と Agilent OpenLab CDS EZChrom Edition を使えば、きわめて包括的で完全に追跡可能な 1200 Infinity LC システムの管理が可能になります。これらのクロマトグラフィデータシステムは、異なる分析ワークフローに焦点を合わせたものですが、共通の機器ドライバとナビゲーションを基盤としています。これにより、統一された分析データフォーマットを提供します。Agilent OpenLAB Enterprise Content Manager (ECM) ともシームレスに統合されています。いずれも拡張性が高く、すべての Agilent 1200 Infinity シリーズ LC システムに対して、機器コントロール、結果の生成、データ管理、高度なレポート作成といった機能を提供します。

ラボの枠を超える Agilent OpenLAB

Agilent OpenLAB を使用すると、ラボや部門全体でデータを安全に管理、共有、整理できます。レポート作成用のリレーショナルデータベースからビジネスインテリジェンスを引き出したり、ワークフローを自動化してルーチン作業のワークフローをスピードアップすることもできます。

研究開発における 1200 Infinity シリーズ LC の価値を最大限に高める Agilent OpenLab CDS ChemStation Edition

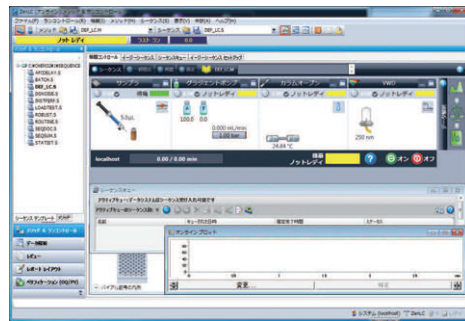
Agilent OpenLab CDS ChemStation Edition は、化学および製薬ラボの研究開発における高度なニーズに応えられるように設計されています。特定のニーズに応じたカスタマイズが容易で、特定のアプリケーションをサポートする幅広いアドオンモジュールを利用できます。ChemStation は、あらゆるアジレント製クロマトグラフィシステムに対応する、きわめて包括的なコントロールソフトウェアです。

品質管理における 1200 Infinity シリーズ LC の価値を最大限に高める Agilent OpenLab CDS EZChrom Edition

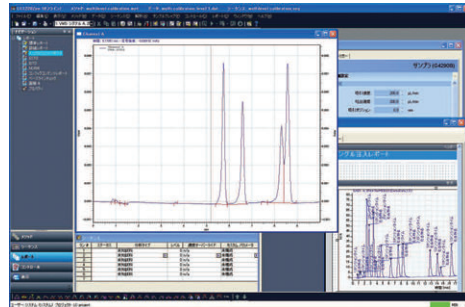
Agilent OpenLab CDS EZChrom Edition はきわめて拡張性が高く、EZChrom Compact によるエントリーレベルの構成から、数百もの機器やユーザーを抱える複数ユーザー/複数サイトのシステムにも対応できます。アジレント製だけでなく、他社製のクロマトグラフィ機器のコントロールも可能な柔軟性の高さを提供します。Agilent EZChrom は、QA/QC ラボのルーチン業務に最適です。

Agilent Lab Advisor

Lab Advisor は、ラボの機器を最高の状態に保ち、不要なダウンタイムを回避するのを支援します。機器コントロールソフトウェアの種類にかかわらず、1200 Infinity シリーズ LC で高度な診断およびメンテナンス機能が実現します。Lab Advisor を使えば、効率よく高品質のクロマトグラフィデータを得ることができます。



Agilent OpenLab CDS ChemStation Edition



Agilent OpenLab CDS EZChrom Edition



正確な結果を迅速、確実に

1200 Infinity シリーズ LC システムに Agilent ZORBAX カラムや Poroshell LC カラム、LC の消耗品を組み合わせれば、求められる分離においてシステムの性能と信頼性が最大限に高まります。アジレント機器と同じように、品質や性能に細心の注意を払って設計され、40 年以上にわたるクロマトグラフィ経験に裏打ちされたアジレントのカラムや消耗品は、分析に求められる高いデータ品質をいつでも確実に提供します。

ZORBAX LC カラムファミリーの比類のない品質と豊富な選択肢

- 幅広いケミストリー– Eclipse Plus、Eclipse XDB、StableBond、Extend、Bonus-RP、HILIC など
- 幅広い粒子サイズ (1.8、3.5、5、7 μm) とカラム寸法による優れた柔軟性と拡張性
- カラム間およびロット間再現性をレポートする個別のカラム性能レポート
- もっとも厳しい高圧アプリケーションにも対応する優れた粒子強度

超高性能を実現する High Definition カラム

Agilent ZORBAX Rapid Resolution High Definition (RRHD) カラムは、優れた充填プロセスにより、定評のある ZORBAX 1.8 μm カラムの性能がさらに向上しました。高速分離や超高性能分離に最適なカラムです。

- 超高速および高分離能に対応する最高 120 MPa (1200 bar) の圧力
- ZORBAX 3.5 μm および 5 μm カラムと同じカラムケミストリーにより、容易なメソッド変換と拡張性を実現



ZORBAX RRHD カラムは、長さ 50、100、150 mm、内径 2.1、3 mm の種類を取り揃えています。

Agilent アドバンテージサービスおよびサポート

アジレントは、据付からアップグレード、故障予防メンテナンス、修理に至るまでの機器の全ライフサイクルにわたり、お客様を重視した製品とサービスを提供しています。単一機器のサポートでも、複数のラボにわたる複数メーカーの機器のサポートでも、アドバンテージサービスソリューションにより、稼働時間を向上させ、ラボのリソースを最適化し、問題の迅速な解決を支援します。

Agilent コンプライアンスおよび機能確認サービス

アジレントは 15 年にわたって、独立系の調査のコンプライアンス部門で 1 位に選ばれています。ISO 17025 や GLP/GMP などの品質基準を遵守するのに必要なキャリブレーションおよびシステム適格性確認を提供しています。また、Enterprise Edition では、アジレントシステムだけでなく他社システムについても統一されたレポートが得られます。

Agilent ソフトウェアサービスおよびサポート

アジレントのプロフェッショナルサービス部門は、ソフトウェアやインフォマティクス製品および技術を活用して、プロセスと生産性の向上を支援します。包括的なソフトウェアおよびサポート戦略を開発し、システムの安定した稼働と最大限の生産性を確保するために、アジレントのコンサルタントをご利用ください。

アジレントバリュープロミス- 10年サポートのために

アジレントの製品は販売終了後、7年間の修理部品保有をお約束しています。しかし、多くのお客様は10年間のサポートを希望されています。そのためアジレントは、アセットマックスと呼ばれるベストエフォートの年間保守契約を組み合わせることで、10年間のサポートを提供しています。アセットマックスが適用できない機器に関しては、10年間に満たない年数に応じてその価値を提供する、バリュープロミスプログラムを適用させていただきます。アジレントは安心な購入を約束するだけでなく、お客様の投資が長い目で見て価値のあるものとなるように支援しています。

アジレントサービス保証

サービス契約期間中にアジレントサービス契約の対象となっている機器へのサポートが必要な場合は、修理を保証するか、お客様の機器を無料で交換します。ラボが高生産性を保ちながら稼働し続けられるように、このレベルのサービスを提供しているメーカーやサービスプロバイダは他にありません。



詳細情報

Agilent 1200 Infinity シリーズ LC システムおよびアプリケーションベースの LC ソリューションの詳細については、カタログまたはホームページ (www.agilent.com/chem/jp) をご覧ください。



Agilent 1200 Infinity シリーズは、予算やアプリケーションにかかわらず、業界で最高の LC の価値を提供します。もっとも手ごろな 1220 Infinity LC から業界の水準を塗り替える 1260 Infinity LC、パワフルな 1290 Infinity LC まで、お客様のニーズに合ったソリューションを用意しています。さらに、もっとも人気の高い 1200 Infinity シリーズ LC 構成には、3~5 年間の稼働保証が付いています*。

* 地域により異なる場合があります。お近くのアジレントにお問い合わせください。



**Agilent 1200 Infinity シリーズ
セレクションガイド**
資料番号
5990-4333JAJP

Agilent 1290 Infinity LC
資料番号
5990-5062JAJP

Agilent 1260 Infinity LC
資料番号
5990-5061JAJP

Agilent 1220 Infinity LC
資料番号
5990-5060JAJP

ホームページ :
www.agilent.com/chem/lc.jp

カスタマコンタクトセンター :
0120-477-111

本文書に記載の情報、説明、製品仕様等は予告なしに変更されることがあります。本文書掲載の機器類は薬事法に基づく登録を行っておりません。

アジレント・テクノロジー株式会社
© Agilent Technologies, Inc. 2012
Published in Japan, February 1, 2012
Publication Number 5990-3333JAJP



Agilent Technologies