




秒表示からサイズ表示に切り替わらない

アイコン  をクリックしても表示が切り替わらない場合、

以下の原因が考えられます

- ・ マーカーが認識されていない場合
→ マーカーのピークが低い場合、ピークとして認識されません
ピークを認識させ、マーカーを設定してください
(p.13 の「ピークが認識されない」参照)
- ・ 分析途中でストップボタンを押した場合
→ 分析途中のデータがあるとサイズ表示されません
(次ページ参照)
- ・ Comparison機能の場合
→ Comparisonモードではサイズ表示ができません
Dataモードでは同一チップ上のラダを基にサイズを計算しています
このため、複数のチップ上のデータを比較するComparisonモードでは
計算上、サイズ表示が難しく秒表示になります
- ・ 上記以外 → 弊社サポート窓口へお問い合わせください



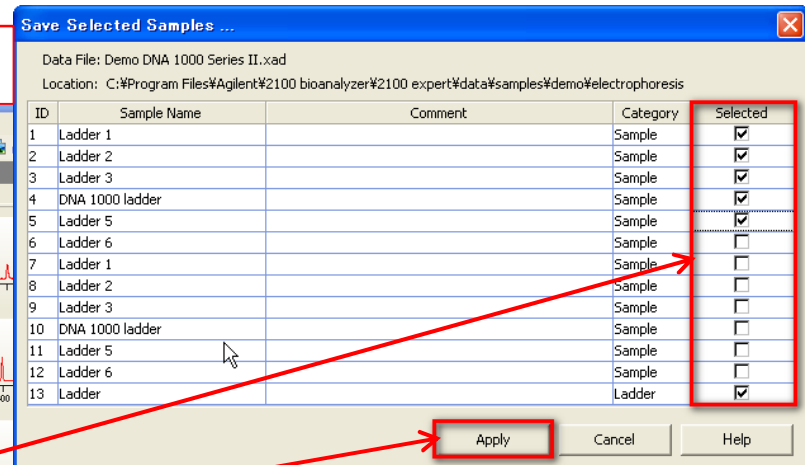
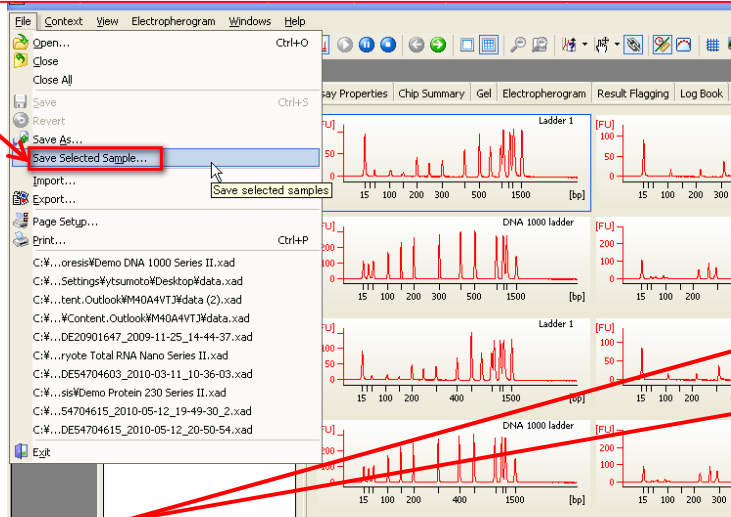


よく報告されるトラブル・ご質問 (Expert編)

秒表示からサイズ表示に切り替わらない

- 分析途中でストップボタンを押した場合
→分析途中のデータがあるとサイズ表示されません
最後のデータを除く必要があります

1. Fileから “Save Selected Sample” を選択



2. 最後のレーンを除いたサンプルに チェックしApply

3. 名前を付けて保存 このファイルを開くとサイズ表示されます

