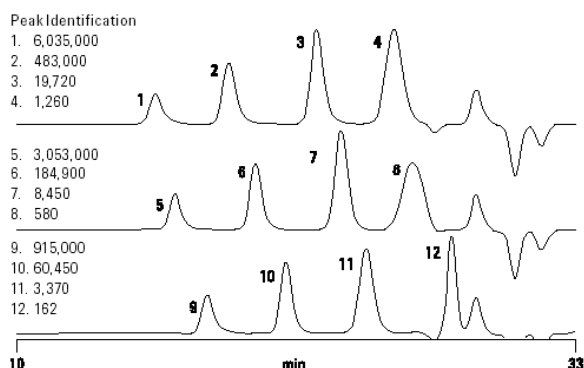


アジレントのカラムラインナップに、 Polymer Laboratories (PL) のGPC/SEC用カラムが 加わりました!

様々な分子量/溶媒条件に対応できる、豊富なカラムラインナップ

分子量	推奨カラム		
	水性溶媒系:	有機溶媒系:	混合溶媒系:
高(数百万)	PL-aquagel-OH MIXED-H 8 μ m またはPL aquagel-OH 40と 60 15 μ mの組み合わせ	PLgel 10 μ m MIXED-B またはPLgel 20 μ m MIXED-A	—
中(数十万)	PL-aquagel-OH MIXED-M 8 μ m	PLgel 5 μ m MIXED-C または PLgel 5 μ m MIXED-D PolyPoreまたはResiPore	PolarGel-M
低(数万)	PL aquagel-OH 40と PL aquagel-OH 30 8 μ mの 組み合わせ	PLgel 3 μ m MIXED-E または MesoPore	PolarGel-L
極低(数千)	PL aquagel-OH 20 5 μ m	OligoPore またはPLgel 3 μ m 100 Å	—
不明	PL aquagel-OH MIXED-M 8 μ m	PLgel 5 μ m MIXED-C または PolyPore	PolarGel-M

同時に、各種標準試料も仲間入り



**EasiVial...わずか3回の注入で、
12ポイントのGPCキャリブレーションが可能**

標準試料	: EasiVial PS-H
カラム	: 3×PLgel MIXED-B 7.5×300mm 10 μ m
溶離液	: テトラヒドロフラン
検出	: RI
流量	: 1mL/min
カラム温度	: 40°C

最適なカラム・標準試料の選択のために、**こちら**をご覧ください。