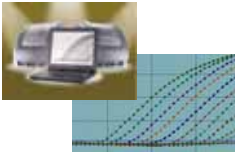


**STRATAGENE**

An Agilent Technologies Division

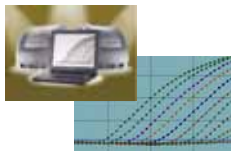
## MxPro version 4.10 のご紹介





## MxPro version 4.10 の インストールマニュアルおよび日本語 クイックプロトコールのダウンロード

<http://www.chem-agilent.com/contents.php?id=1000871>



## MxPro version 4.10 の 7つの新機能

- 1) LIMS Support**
- 2) Lamp warm-up and preservation features**
- 3) Ability to pause a run and add samples**
- 4) Enhanced exporting features**
- 5) Improved file auto-naming functionality**
- 6) Enhancements to our multiple experiment analysis**
- 7) Allowance for multiple normalizers for a gene of interest**

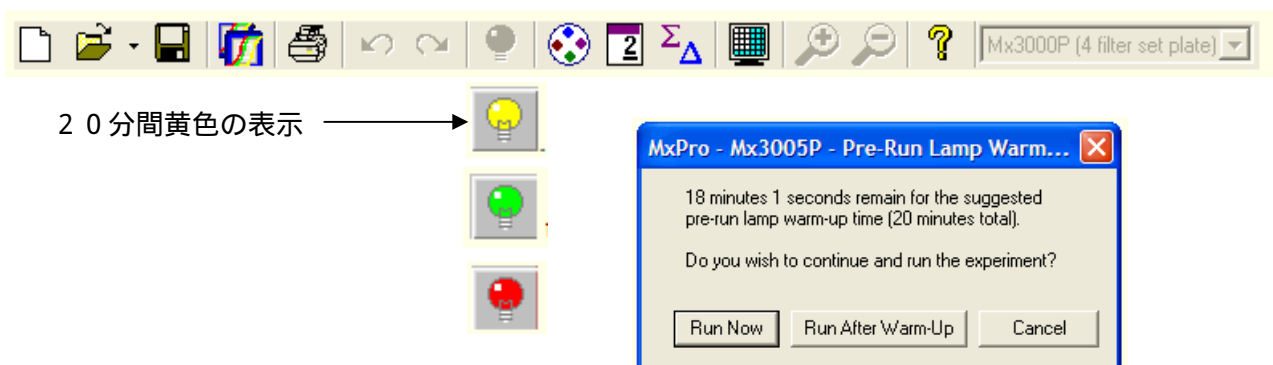
## 1) LIMS Support

LIMS = Laboratory Information Management System

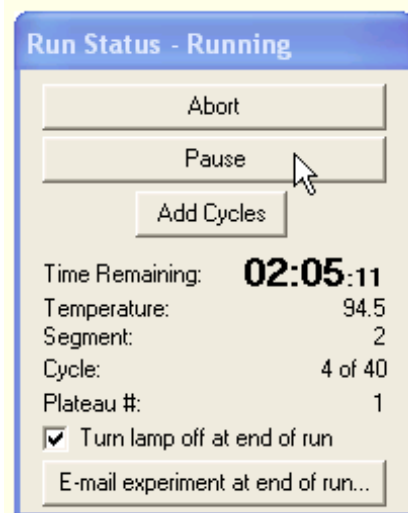
LIMS フォーマット(csv 形式)による Plate Setup データ、Well Name などの情報を

インポートすることが可能になりました。

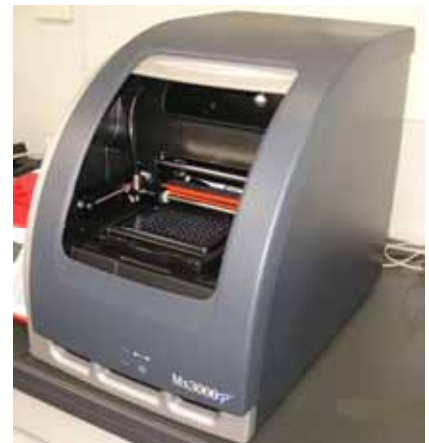
## 2) Lamp warm-up and preservation features



## 3) Ability to pause a run and add samples



「Pause」 ボタンの追加  
途中で Mx3000P/Mx3005P を止め、  
サンプルの追加ができます。

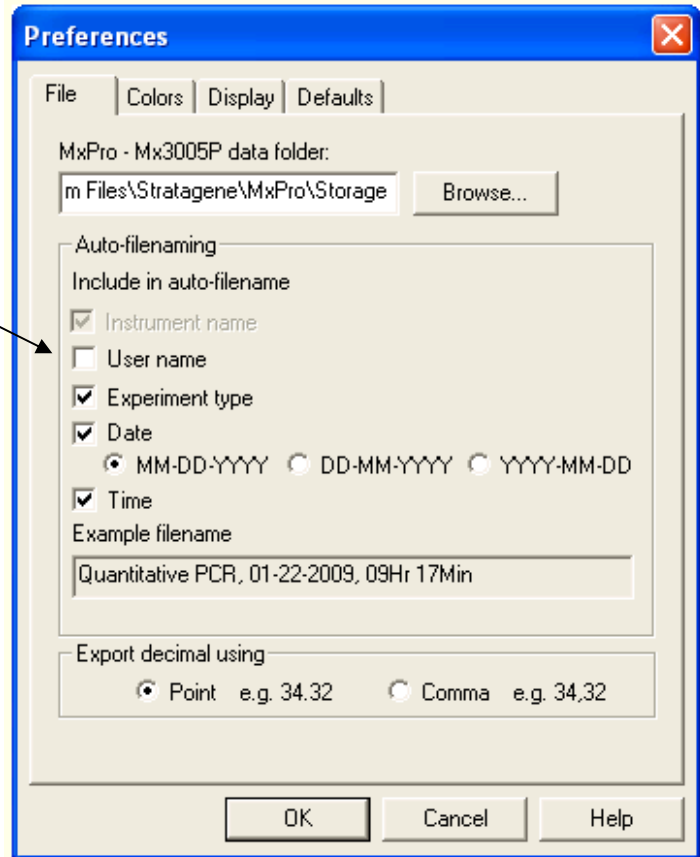


## 4) Enhanced exporting features

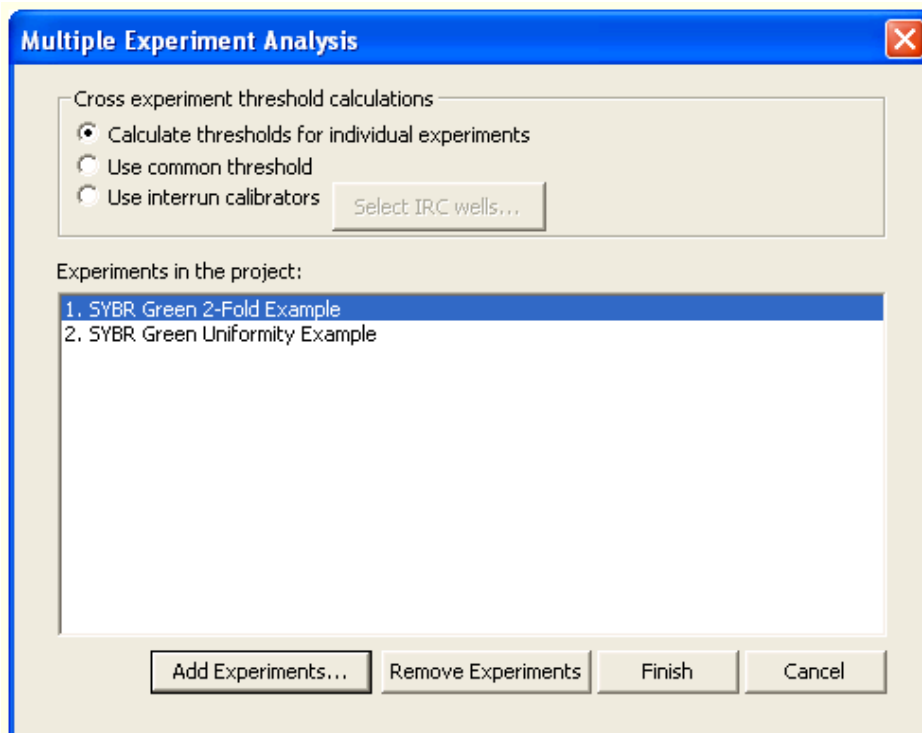
テキストレポートから選択した部分をエクセルなどに直接コピー & ペーストできます

## 5) Improved file auto-naming functionality

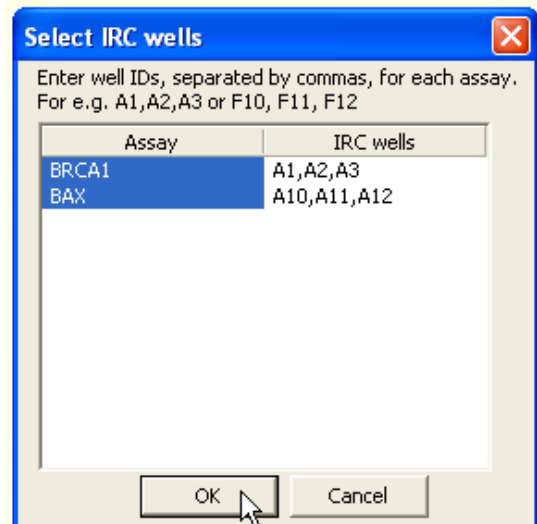
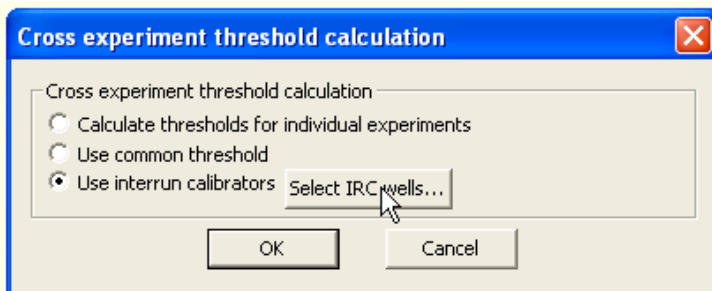
ファイル名に自動的に追加されます



## 6) Enhancements to our multiple experiment analysis



### IRC; Inter-Run Calibrator



## IRC についての参考文献

Method

**Open Access****qBase relative quantification framework and software for management and automated analysis of real-time quantitative PCR data**

Jan Hellemans, Geert Mortier, Anne De Paepe, Frank Speleman and Jo Vandesompele

Address: Center for Medical Genetics, Ghent University Hospital, De Pintelaan, B-9000 Ghent, Belgium.

Correspondence: Jo Vandesompele. Email: Joke.Vandesompele@UGent.be

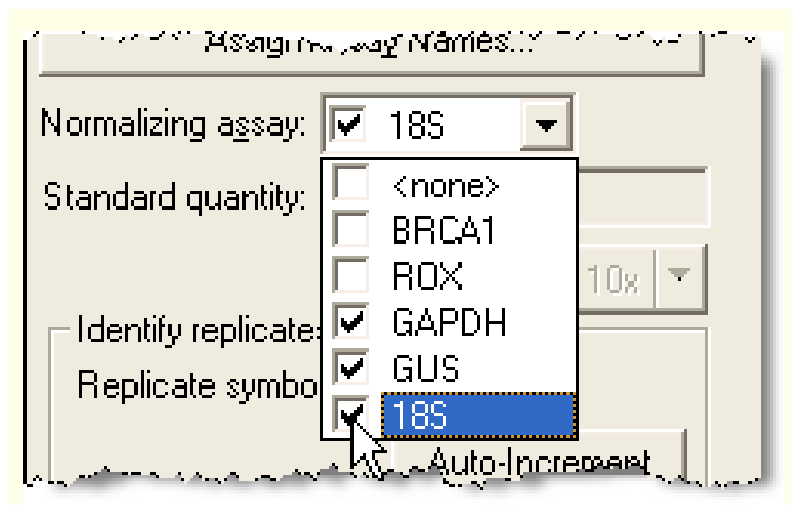
Published: 9 February 2007

Received: 31 August 2006

*Genome Biology* 2007, 8:R19 (doi:10.1186/gb-2007-8-2-r19)

Revised: 7 December 2006

Accepted: 9 February 2007

The electronic version of this article is the complete one and can be found online at <http://genomebiology.com/2007/8/2/R19>**7) Allowance for multiple normalizers for a gene of interest**

## Multiple Normalizer に関する参考文献

<http://genomebiology.com/2002/3/7/research/0034.1>

Research

**Accurate normalization of real-time quantitative RT-PCR data by geometric averaging of multiple internal control genes**

Jo Vandesompele, Katleen De Preter, Filip Pattyn, Bruce Poppe, Nadine Van Roy, Anne De Paepe and Frank Speleman

Address: Center for Medical Genetics, Ghent University Hospital 1K5, De Pintelaan 185, B-9000 Ghent, Belgium.

**STRATAGENE**

An Agilent Technologies Division

**アジレント・テクノロジー株式会社**

ストラタジーン営業部 テクニカルサービス

TEL:0120-477-111

FAX:0120-565-154

E-mail:jtech@agilent.com

〒192-8510

東京都八王子市高倉町 9-1

[www.stratagene.com](http://www.stratagene.com)

**STRATAGENE**

An Agilent Technologies Division